

Talk show

La Calabria e il Kiwi *Cittanova, 24 Novembre*
2011

**Rosario De
Leo
Divulgatore**



A.R.S.S.A.

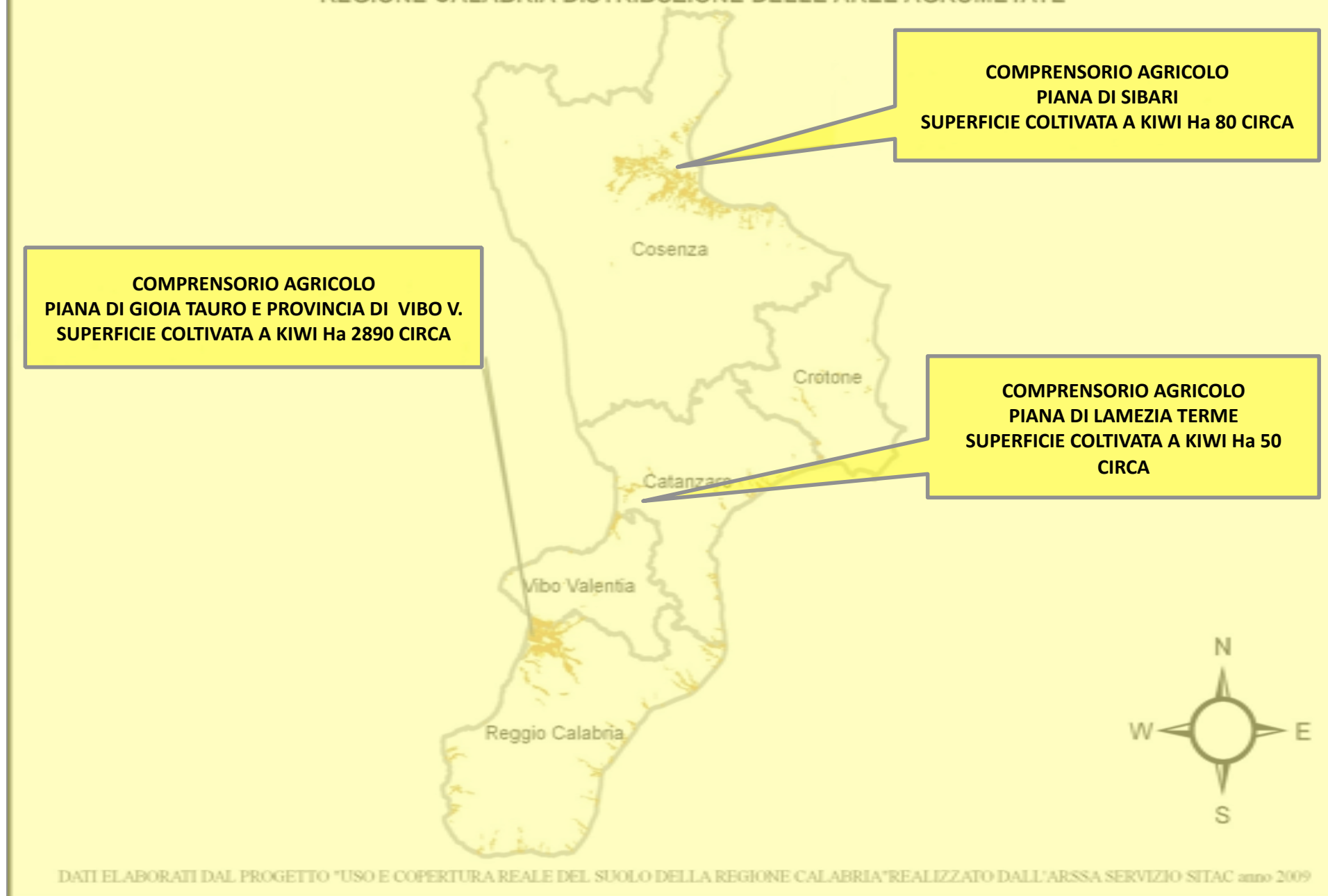


Situazione attuale della superficie dedicata alla coltivazione dell'actinidia in Calabria

PROVINCIA	COLTURA	SUPERFICI TOTALI (ha)	SUPERFICI IN PRODUZIONE (ha)	PRODUZIONE PER ETTARO (Q.li)
Reggio Calabria Piana di Gioia Tauro	Actinidia o Kiwi	2.800	2.500	300-350
Vibo Valentia	Actinidia o Kiwi	90	50	250-300
Catanzaro Piana di Lamezia	Actinidia o Kiwi	50	42	200-250
Cosenza Piana di Sibari	Actinidia o Kiwi	80	80	250-280
SUPERFICIE TOTALE REGIONALE		3.020	2.672	700.000 Q.li Produzione Media Totale

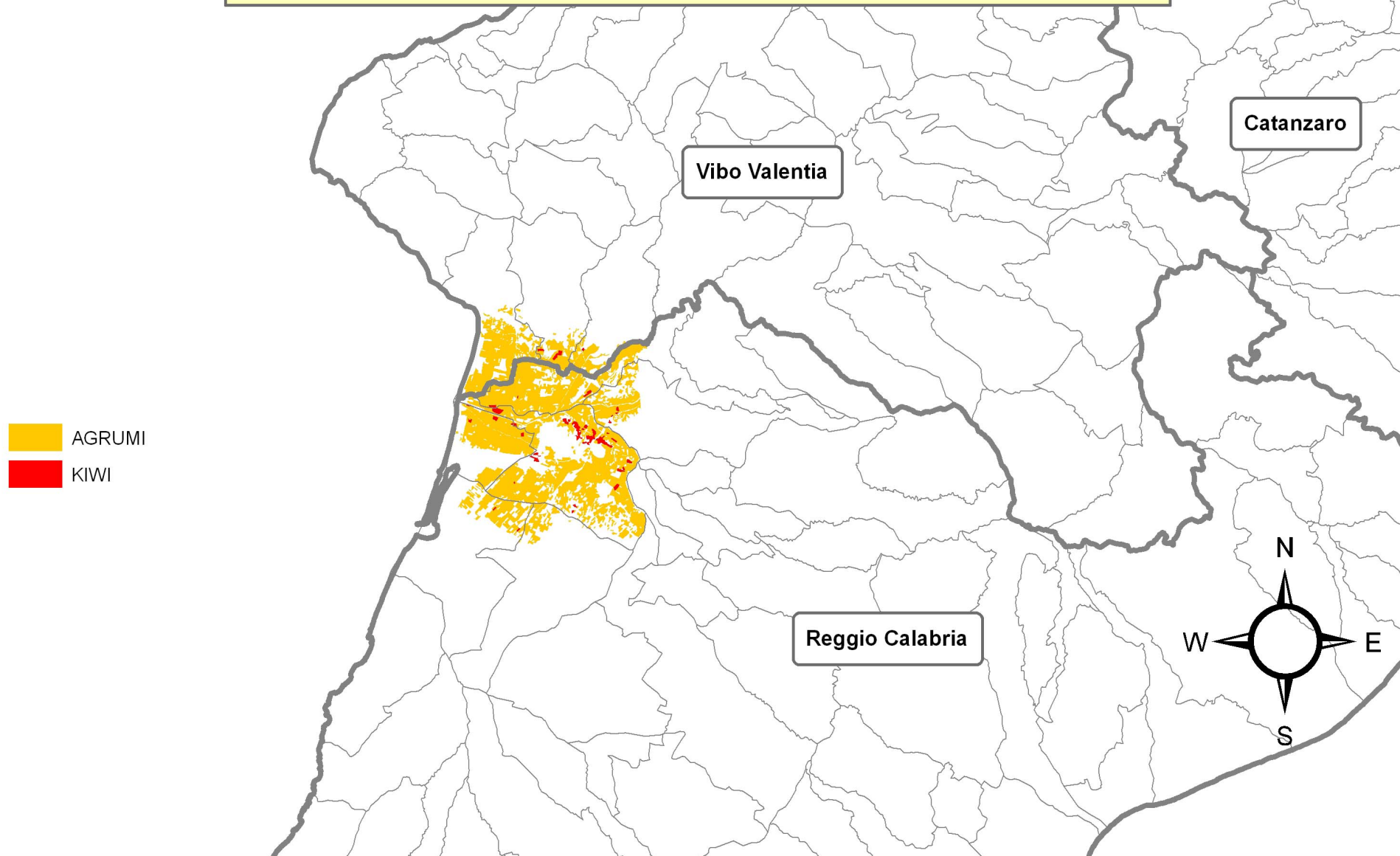
Fonte:elaborazione ARSSA su dati da rilievi in campo, da tecnici , Produttori, OP, PSR, e Vivai, **2011**.

REGIONE CALABRIA DISTRIBUZIONE DELLE AREE AGRUMETATE

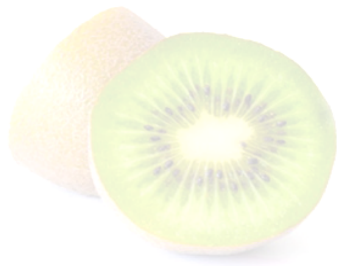


Fonte:elaborazione ARSSA su dati da rilievi in campo, da tecnici , Produttori, OP, PSR e Vivai, **2011**.

COMPENSORIO AGRICOLO PIANA DI GIOIA TAURO
SUPERFICE COLTIVATA A KIWI Ha 2.500 circa
(GLI IMPIANTI SPECIALIZZATI DI KIWI SONO FRAMMISTI AGLI AGRUMETI)



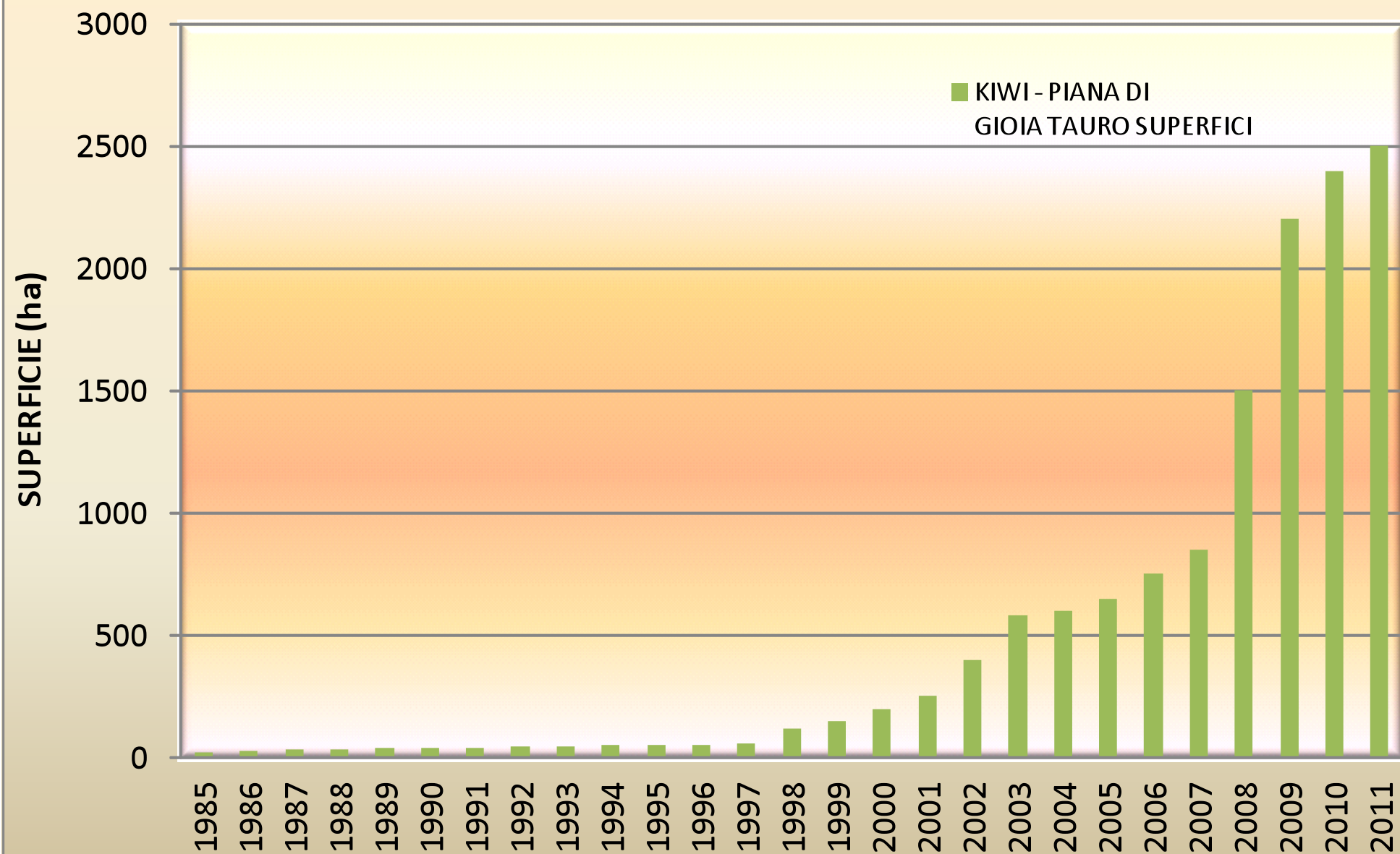
DATI ELABORATI DAL PROGETTO "USO E COPERTURA REALE DEL SUOLO DELLA REGIONE CALABRIA" REALIZZATO DALL'ARSSA SERVIZIO SITAC anno 2009



ORIGINI DEL KIWI NELLA PIANA DI GIOIA

- 1971 Primo Campo Sperimentale di actinidia – Azienda Agricola **Inderst Carlo** C.da Guerrisi Comune di Rosarno (RC)
- 1975 Primo impianto di actinidia ha 1,5 - Azienda Agricola **Inderst Carlo** C.da Guerrisi Comune di Rosarno (RC)
- 1978-1981 Secondo impianto ha 4,5 per un totale di ha 6,0 - Azienda Agricola **Inderst Carlo** C.da Guerrisi Comune di Rosarno (RC)

KIWI - PIANA DI GIOIA TAURO: SUPERFICI IN PRODUZIONE



Fonte:elaborazione ARSSA su dati da rilievi in campo, da tecnici , Produttori, OP, PSR, e Vivai .



□ L'incremento degli impianti di actinidia a cui si è assistito in modo particolare a partire dagli anni 2001-2002 ha portato la coltivazione del nostro kiwi a rappresentare circa il 10% in termini di superficie a livello Nazionale.

□ Nella storia della nostra frutticoltura nessuna coltivazione ha avuto, in così breve tempo, un incremento di superfici e di produzione paragonabili a quelli dell'actinidia e non solo in Calabria ma anche nel resto delle altre Regioni interessate alla coltivazione al punto che l'Italia è oggi tra i maggiori produttori mondiali di kiwi.

REGIONI ITALIANE INTERESSATE ALLA COLTIVAZIONE DEL KIWI



 **Piemonte**

 **Veneto**

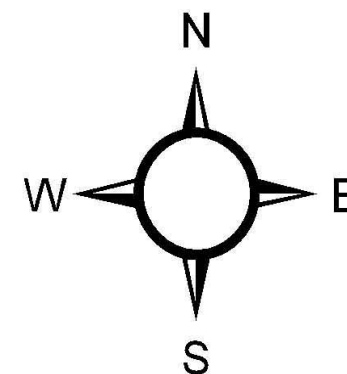
 **Friuli V.G.**

 **Emilia Romagna**

 **Lazio**

 **Campania**

 **10 % in Calabria**



LA CALABRIA E IL KIWI

Dr Rosario De Leo

A.R.S.S.A. - C.da Bettina

Gioia Tauro (RC)

E-Mail: rosariodeleo@alice.it

