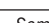

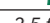

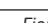


UNA QUALITÀ SUPERIORE

linea  maïs

 **Gowan**
ITALIA
l'affidabilità in agricoltura

EPOCHE OTTIMALI D'IMPIEGO					
AVVERSITÀ	 Semina	 0-3 foglie	 3-5 foglie	 6-7 foglie	 Fioritura
Graminacee + Dicotiledoni (Sorghetta da seme, Giavone, Setaria, Digitaria, Amaranto, Chenopodio, Bidens, Polygonum ecc.)	ERBIFEN CLASS o ERBIFEN '04				
Graminacee + Dicotiledoni (comprese Abutilon e Xanthium)	ERBIFEN CLASS o ERBIFEN '04 + MITIGREEN		NOTO 40 SC + MITIGREEN		
Graminacee (Giavone, Setaria, Digitaria, Sorghetta da rizoma ecc.)	NOTO 40 SC				
Graminacee + Dicotiledoni difficili (Convolvolo, Abutilon, Xanthium, ecc.)	NOTO 40 SC + CAMBEL S + MITIGREEN				
Dicotiledoni (annuali, perenni e Abutilon)	CAMBEL S + MITIGREEN				
Afidi, Nottue	FORZA				
Piralide	DIMILIN SC 15 + FORZA				
Diabrotica	FORZA				
Nutrizione fogliare	IPERMAIS				
	<div style="display: flex; justify-content: space-between;"> <div style="background-color: #4CAF50; color: white; padding: 2px;">Diserbo</div> <div style="background-color: #F44336; color: white; padding: 2px;">Difesa Insetticida</div> <div style="background-color: #FFC107; color: white; padding: 2px;">Nutrizione</div> </div>				



LE PRINCIPALI
AVVERSITÀ
DEL MAIS:

STRATEGIE DI INTERVENTO

Erbifen® Class
Composizione:
Acetoclor 28,7% (333 g/l) +
Terbutilazina 14,35% (166,5 g/l) +
Furilazolo (antidoto agronomico)
0,96% (11,1 g/l)
Formulazione: Liquido microincapsulato
Classificazione: Xi, N
Confezioni: 1 - 5 - 20 L
Registrazione: n° 11807 del 10.11.2003



Erbifen® '04
Composizione:
Acetoclor 40,8% (450 g/l) +
Terbutilazina 19,4% (214 g/l) +
Furilazolo (antidoto agronomico) 1,5%
(15 g/l)
Formulazione: Suspo-emulsione acquosa
Classificazione: Xn, N
Confezioni: 5 - 20 L
Registrazione: n° 12091 del 08.11.2004



Mitigreen®
Composizione:
Sulcotrione 26,6% (300 g/l)
Formulazione: Sospensione concentrata
Classificazione: Xi, N
Confezioni: 1 - 5 L
Registrazione: n° 13955 del 13.01.2011



Noto® 40 SC
Composizione:
Nicosulfuron 4,18% (40 g/l)
Formulazione: Sospensione concentrata
Classificazione: Xi, N
Confezioni: 1 - 5 L
Registrazione: n° 13812 del 17.05.2007



Cambel® S
Composizione:
Dicamba 21,2% (243,8 g/l)
Formulazione: Soluzione acquosa
Classificazione: AMP
Confezioni: 1 - 5 L
Registrazione: n° 11587 del 11.02.2003



Dimilin® SC 15
Composizione:
Diflubenzuron 13,9% (150 g/l)
Formulazione: Sospensione concentrata
Classificazione: N
Confezioni: 1 - 5 L
Registrazione: n° 14333 del 29.12.2010



Forza®
Composizione:
Lambda cialotrina 2,5%
Formulazione: Granuli idrodispersibili
(WDG)
Classificazione: Xn, N
Confezioni: 1 kg
Registrazione: n° 13560 del 07.02.2007



Iper Mais®
Composizione:
Fertilizzante Organico Azotato N 5%
+ Microelementi (Mn e Zn)
Formulazione: Liquida
Confezioni: 5 - 25 kg



Agrofarmaci autorizzati dal Ministero della Salute. Usare con precauzione. Prima dell'uso leggere sempre le etichette e le informazioni sui prodotti.

 **Gowan**
ITALIA
l'affidabilità in agricoltura

Gowan Italia S.p.A.
Via Morgagni, 68 - 48018 Faenza (RA)
Tel. 0546 629911 - Fax 0546 623943
E-mail: gowanitalia@gowanitalia.it - www.gowanitalia.it

sketch.com - 12/11



linea  maïs

LA PROTEZIONE TOTALE
PER UNA QUALITÀ SUPERIORE

 **Gowan**
ITALIA
l'affidabilità in agricoltura

AZIENDA LEADER NELLA SODDISFAZIONE DEL CLIENTE

LA PROTEZIONE TOTALE PER UNA QUALITÀ SUPERIORE

IL CONTROLLO DELLE INFESTANTI

PRE - EMERGENZA

Erbifen® Class

Erbifen® Class è un erbicida per il diserbo del mais in pre-emergenza e post-emergenza precoce a base di **Acetoclor** e **Terbutilazina**, formulato in liquido **microincapsulato** (CS). Erbifen® Class possiede un ampio spettro di azione e controlla efficacemente le principali infestanti del mais, graminacee e dicotiledoni. Erbifen® Class si **acquista senza patentino** ed è utilizzabile in tutti i piani agronomici a basso impatto ambientale (es. PSR) ed è attivo, nel terreno, anche in presenza di elevati contenuti di sostanza organica (es. torbe).

Dosi e modalità d'impiego

Nei trattamenti di **pre-emergenza**, Erbifen® Class si applica normalmente da solo alla dose di 4-5 l/ha con infestazioni di graminacee e dicotiledoni senza problemi di resistenza alle triazine. In caso di miscela con altri prodotti di pre-emergenza (ad es. Mitigreen®) utilizzare una dose di 3-4 l/ha. Per rafforzarne l'azione contro *Chenopodium* sp. e *Solanum nigrum* (triazino resistenti) e *Datura stramonium*, è consigliabile la miscela con **Valzer® SC** (*Aclonifen*). Nei trattamenti di **post-emergenza precoce** (fino a 3-4 foglie vere) si applica normalmente da solo alla dose di 3 l/ha.

Sono possibili miscele estemporanee con erbicidi di post-emergenza:

- ▶ Noto® 40 SC, in presenza di graminacee oltre le 2-3 foglie.
- ▶ Mitigreen®: in presenza di *Abutilon theophrasti* e *Xanthium* spp.
- ▶ Cambel® S: in presenza di *Fallopia convolvulus*, *Polygonum aviculare* e infestanti perenni.

Erbifen® Class: marchio registrato Gowan Italia.
Acetoclor: s. a. originale Monsanto.
Terbutilazina: s. a. originale Oxon.



Bidens tripartita



Amaranthus retroflexus



Fallopia convolvulus



Polygonum lapathifolium

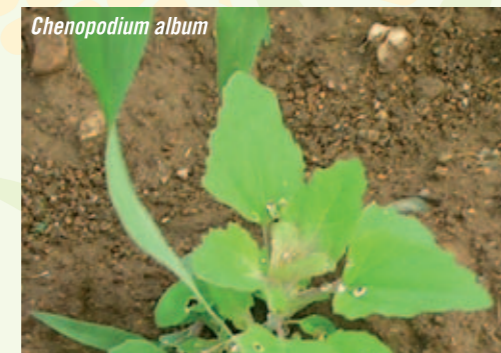
Erbifen® '04

Erbifen® '04 è un erbicida per il diserbo del mais in pre-emergenza e post-emergenza precoce a base di **Acetoclor** e **Terbutilazina**, formulato in suspo emulsione. Erbifen® '04 possiede un ampio spettro di azione e controlla efficacemente le principali infestanti del mais, graminacee e dicotiledoni.

Dosi e modalità d'impiego

Nei trattamenti di **pre-emergenza**, da solo alla dose di 3-4 l/ha. In caso di miscela con altri prodotti di pre-emergenza (ad es. Mitigreen®) oppure **Valzer® SC** (*Aclonifen*) utilizzare una dose di 2,5-3,5 l/ha. Nei trattamenti di **post-emergenza precoce** (fino a 3-4 foglie vere) si applica normalmente da solo alla dose di 2,5 l/ha. Sono possibili miscele estemporanee con Noto® 40 SC (in presenza di graminacee), Cambel® S (in presenza di *Fallopia convolvulus* e *Polygonum aviculare*, infestanti perenni) e Mitigreen® (con infestazioni di *Abutilon theophrasti* e *Xanthium* spp.).

Erbifen® '04: marchio registrato Gowan Italia.
Acetoclor: s. a. originale Monsanto.
Terbutilazina: s. a. originale Oxon.



Chenopodium album

Mitigreen®

Erbicida di pre e post-emergenza a base di **Sulcotrione**, attivo contro numerose Dicotiledoni ed alcune importanti Graminacee. Il prodotto agisce prevalentemente per via fogliare, ma anche per assorbimento radicale. I sintomi sulle malerbe appaiono dopo 3-4 giorni e si manifestano come imbianchimenti, seguiti dal completo disseccamento delle infestanti. Mitigreen® è invece assolutamente selettivo per le piante del Mais. Si acquista senza patentino ed è efficace su tutti i tipi di terreno, anche i più difficili.

Dosi e modalità d'impiego

Mitigreen® è caratterizzato dalla massima flessibilità d'impiego. Si può impiegare dalla semina al post-emergenza, fino a 7-8 foglie vere della coltura, alla dose di 1-1,5 l/ha. In **pre-emergenza** può essere aggiunto agli erbicidi tradizionali (es. Erbifen® Class ed Erbifen® '04) per completarne lo spettro d'azione soprattutto su *Abutilon theophrasti* e *Xanthium* spp. In **post-emergenza** può inserirsi nelle varie strategie di diserbo a seconda delle esigenze ed essere miscelato con altri erbicidi ad azione complementare (es. Noto® 40 SC, Cambel® S, ecc.).

Mitigreen®: marchio registrato Gowan Italia.
Prodotto originale Sapec Agro.



Abutilon theophrasti

NOTO® 40 SC

Erbicida sistemico di post-emergenza ad azione prevalentemente graminicida nei confronti delle principali graminacee annuali (*Echinochloa*, *Setaria* ecc.), la sorghetta da seme e da rizoma, ma attivo anche contro numerose dicotiledoni (*Amaranthus*, *Bidens*, Crucifere, *Polygonum persicaria* e *P.lapathifolium* ecc.). Il principio attivo, **Nicosulfuron**, appartenente alla famiglia delle solfoniluree, è assorbito prevalentemente per via fogliare, possiede un'azione sistemica (principalmente fogliare e radicale) ed un'eccellente selettività sulla coltura.

Dosi e modalità d'impiego

Noto® 40 SC e le relative miscele vanno impiegate con la coltura del Mais tra le 2-3 e 6-7 foglie vere. Per il controllo di Graminacee e Dicotiledoni sensibili utilizzare la dose di 1,25-1,5 l/ha. In presenza di *Abutilon theophrasti* e/o *Xanthium* spp. è preferibile impiegarlo in miscela con Mitigreen® (dose 1-1,5 l/ha). Nei casi di elevate e complesse infestazioni (*Abutilon*, Poligonacee, infestanti annuali e perenni) e/o in assenza di precedenti interventi di pre-emergenza intervenire con Noto® 40 SC alla dose di 1-1,5 l/ha in miscela con Mitigreen® (1 l/ha) e Cambel® S (0,6-0,8 l/ha).

Noto® 40 SC: marchio registrato Gowan Italia.
Prodotto originale Sapec Agro.

Cambel® S

Cambel® S è un erbicida di post-emergenza a base di **Dicamba**, che viene assorbito per via fogliare e radicale e traslocato in tutta la pianta dalla circolazione linfatica. Svolge la sua azione alterando il metabolismo enzimatico delle infestanti. Risulta attivo nei confronti della quasi totalità delle malerbe dicotiledoni tra cui le annuali *Amaranthus*, *Chenopodium*, *Solanum*, *Polygonum persicaria* ecc., le ruderali *Bidens*, *Xanthium*, *Datura* ecc. e le perenni *Cirsium*, *Calistegia*, *Convolvulus* ecc.

Dosi e modalità d'impiego

In applicazioni di **post-emergenza** da solo (0,8-1 l/ha) o per rafforzarne lo spettro d'azione su sviluppate infestazioni di *Abutilon*, intervenire alla dose di 0,6-0,8 l/ha in miscela con Mitigreen® (1-1,5 l/ha); nei casi di contemporanea presenza di Dicotiledoni e Graminacee è consigliabile impiegare Cambel® S alla dose di 0,6-0,8 l/ha in miscela con Noto® 40 SC (1-1,25 l/ha).

Cambel® S: marchio registrato Gowan Italia.
S. a. originale Syngenta Crop Protection.

LA DIFESA

DAGLI INSETTI DANNOSI



Adulto Diabrotica



Adulto Piralide

LA DIABROTICA E LA PIRALIDE DEL MAIS

Dimilin® SC 15

Insetticida regolatore di crescita a base di **Diflubenzuron**, che interferisce sul processo di biosintesi della chitina. Agisce per contatto e soprattutto per ingestione, con un'azione ovidica. Dimilin® SC 15 è particolarmente persistente (resiste all'azione dilavante di piogge e irrigazioni) e dotato di ottima resistenza al calore e alla degradazione della luce. Possiede un'elevata efficacia nei confronti dei lepidotteri. Dimilin® SC 15 è selettivo nei confronti dell'entomofauna utile e si acquista senza patentino. **Dose d'impiego:** 1,2 - 1,5 l/ha.

Dimilin® SC 15: marchio registrato e prodotto originale Chemtura Italy.

Forza®

Insetticida piretroide a base di **Lambda-cialotrina**, molto efficace nei confronti di tutte le specie di coleotteri e lepidotteri, su molteplici stadi di sviluppo dell'insetto: uova in prossimità della schiusura, larve e adulti. Forza® agisce per contatto ed ingestione con una rapida azione abbattente. Ha un impatto minimo sugli insetti utili, un ottimo profilo residuale e grazie alla pratica formulazione in granuli idrodispersibili è inoltre sicuro per l'operatore. **Dose d'impiego:** 0,6 - 1 kg/ha.

Forza®: marchio registrato e prodotto originale Syngenta Crop Protection.

LE STRATEGIE DI DIFESA

A) TARGET PIRALIDE (uova e larve)

Il trattamento va eseguito sulla seconda generazione, dall'inizio fino al picco del volo degli adulti con

Dimilin® SC 15 + Forza®
1-1,2 l/ha 0,7 - 0,8 kg/ha

B) TARGET DIABROTICA (adulti)

Il trattamento va eseguito dopo le prime catture di adulti, generalmente anticipato rispetto all'epoca "Piralide", con

Forza® 0,8 - 1 kg/ha

C) TARGET DIABROTICA (adulti) + PIRALIDE (uova e larve)

Dimilin® SC 15 + Forza®
1,2-1,5 l/ha 0,8 - 1 kg/ha

La miscela di Forza®+Dimilin® SC 15, alle dosi massime di impiego, è un valido compromesso che permette un buon controllo della Diabrotica, senza esporre eccessivamente la coltura agli attacchi della Piralide.

Si consiglia di aggiungere sempre:
• **Micro-Drop®** (0,5 l/ha), il nuovo bagnante/adesivante ad alte prestazioni per ottimizzare la copertura e la resistenza al dilavamento.
• **Iper Mais®** (8-10 kg/ha), il nuovo nutrizionale specifico fogliare SARIAF® per accelerare la crescita e aumentare la resa in granella.

Dimilin® SC 15 + Forza®

Perché una strategia vincente

- La sinergia che si genera dalla miscela di Dimilin® SC 15 e Forza®, permette di esaltare le caratteristiche tecniche dei singoli prodotti
- Grazie all'elevata persistenza del trattamento, rappresenta una soluzione con ampia flessibilità di impiego
- Permette di programmare al meglio l'attività degli operatori, adetti all'esecuzione dei trattamenti

linea  mais