

Ossiclor[®]

Rame puro da ossicloruro



manica[®]

RISPETTA LA NATURA E CHI LA COLTIVA

LA MATERIA PRIMA: IL RAME

Gli ossicloruri di rame Manica vengono prodotti interamente negli stabilimenti di Rovereto (Trentino), utilizzando solo rame reperito sul territorio nazionale. In questo modo si riduce lo sfruttamento delle miniere d'oltreoceano, si elimina il trasporto e si dà una seconda vita al metallo.

Grazie ai controlli in ingresso, tutto il rame utilizzato è di qualità, di provenienza certificata e garantita dalla selezione di fornitori seri e affidabili.

La particolare attenzione nella scelta della materia prima ci permette di avere un prodotto sempre uniforme e con bassissimi residui di metallo pesante.



LA REAZIONE CHIMICA

Per la produzione degli ossicloruri di rame, il rame metallo di elevata qualità viene attaccato dall'acido cloridrico, innescando una ossidazione precipitativa:



AL TERMINE DELLA REAZIONE SI OTTIENE UNA SOSPENSIONE DI OSSICLORURO DI RAME SOSTANZIALMENTE NEUTRA.

Il principio attivo è poi separato per ottenere l'OSSICLORURO TECNICO che servirà come base per le diverse formulazioni, mentre le acque di processo vengono riciclate continuamente. Quindi nella produzione entrano rame metallo, acido cloridrico e ossigeno **senza perciò che venga generato alcun sottoprodotto da smaltire.**

LE FORMULAZIONI MANICA

POLVERI BAGNABILI (PB)

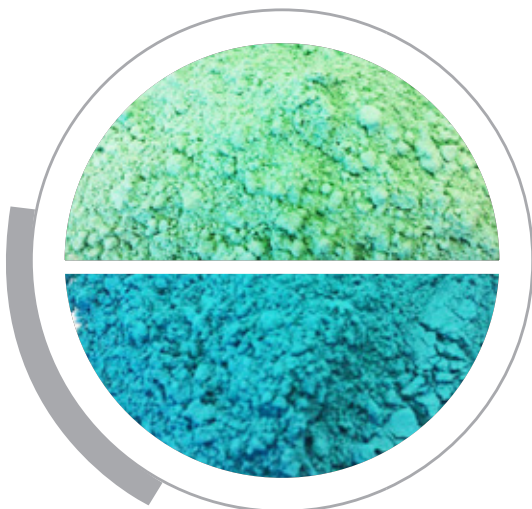
Le polveri bagnabili sono i prodotti più tradizionali; rimangono il prodotto di riferimento per i trattamenti autunnali “al bruno” su drupacee e pomacee proprio per la loro elevata quantità di rame metallo e per la loro alta persistenza, qualità necessaria nel momento in cui si chiede al trattamento di persistere sulle parti trattate durante i mesi invernali.

VANTAGGI:

- costo contenuto
- buona efficacia
- ottima persistenza
- ideali per i trattamenti “al bruno”

PRODOTTI DISPONIBILI:

- OSSICLOR 30 PB (blu)
- OSSICLOR 30 PB GREEN (non colorato)
- OSSICLOR 50 PB MANICA (blu)
- OSSICLOR 50 PB GREEN (non colorato)



LE FORMULAZIONI MANICA

MICROGRANULI IDRODISPERSIBILI (WG)

Rappresentano il settore trainante tra i vari tipi di formulazioni e quello più in crescita. Questo è dovuto al fatto che i microgranuli non producono polvere e quindi non creano fastidio all'operatore, inoltre sono più facili da dosare rispetto alle poveri bagnabili.

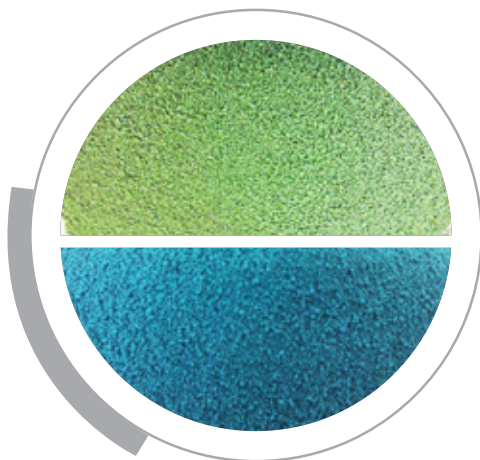
I prodotti WG formulati in Manica, grazie alla particolare porosità del microgranulo, che aumenta in maniera sostanziale la superficie idratata, hanno sempre una DISPERSIVITÀ superiore al 95% per cui si disperdono molto velocemente una volta introdotti nell'acqua.

VANTAGGI:

- minima polverosità
- facilità di dosaggio
- ottima miscibilità
- buona persistenza

PRODOTTI DISPONIBILI:

- OSSICLOR 35 WG (blu)
- OSSICLOR 35 WG GREEN (non colorato)



LE FORMULAZIONI MANICA

SOSPENSIONI CONCENTRATE (FLOW)

Le formulazioni liquide di MANICA (SC, FLOWABLE o, più semplicemente, FLOW) sono in base acquosa e rappresentano la vera evoluzione. Infatti questo tipo di prodotti garantisce una estrema comodità e precisione nel dosaggio del formulato e inoltre sono IDEALI per i trattamenti a basso volume (100-200 litri/ha) poiché si diluiscono immediatamente nell'acqua dell'atomizzatore.

Rispetto alle formulazioni PB e WG hanno maggior resistenza al dilavamento e garantiscono una migliore copertura fogliare grazie al diametro molto più ridotto delle particelle che le compongono.

VANTAGGI:

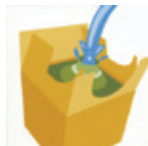
- dosaggio semplificato
- ideale per i trattamenti a “basso volume”
- miglior copertura
- maggior resistenza al dilavamento
- confezione “green”

PRODOTTI DISPONIBILI:

- OSSICLOR 20 BLU FLOW (blu)
- OSSICLOR 20 FLOW (non colorato)



La confezione in politainer, in cartone totalmente riciclabile, consente una riduzione della plastica pari al 60%. Massima praticità d'uso e risparmio nello smaltimento.



RISCIACQUO



SEPARO



SMALTISCO



CONSEGNO

LA CHIMICA VERDE

La “filosofia green” di Manica segue le regole dettate dal protocollo della CHIMICA VERDE. Con responsabilità e determinazione rispettiamo l’ambiente per poter produrre in modo sostenibile.



ZERO EMISSIONI

PRODUCIAMO
in modo sostenibile
con responsabilità e
determinazione.

PANNELLI FOTOVOLTAICI

UTILIZZIAMO
soprattutto energia
alternativa e pulita.

RECUPERO CALORE

RECUPERIAMO
il calore abbattendo
i costi energetici.

COFORMULANTI VERDI

USIAMO
sostanze a bassa tossicità
di origine naturale non
pericolose.

RAME RIGENERATO

RICICLIAMO
questo metallo prezioso per
salvaguardare
l’ambiente.

CALCOLO IMPRONTA CARBONICA

CONTRIBUIAMO
a ridurre il
surriscaldamento
globale.

L’IMPRONTA CARBONICA

È un valore inversamente proporzionale alla sostenibilità ambientale e si misura in kg CO₂/kg di prodotto. La valutazione dell’impronta carbonica prevede l’analisi delle emissioni di CO₂ per ogni fase di produzione Manica.



TABELLA COMPARATIVA DI EMISSIONI (IN KG DI CO₂ EQUIVALENTE)

1 HAMBURGER



2,5 kg di CO₂

1 Kg di FORMAGGIO



9 kg di CO₂

1 L di BENZINA



2,3 kg di CO₂

Per esempio un pieno di benzina di 50 litri emette 115 kg di CO₂ che corrispondono a 65 trattamenti con una dose di 3 l/ha.

**1 KG DI
MANCOZEB PLUS 75**

5,27 kg
CO₂ eq.



**1 KG DI
OSSICLOR 20 FLOW**

0,92 kg
CO₂ eq.



-35%

**OSSICLOR 20 FLOW
DA RAME RIGENERATO
RIDUCE L'EMISSIONE DI CO₂
DEL 35% RISPETTO ALLO
STESSO PRODOTTO CON
RAME DA MINIERA.**

www.manica.com



MANICA S.p.A. | Via all'Adige, 4 38068 Rovereto TN Italia - Tel. +39 0464 433705 - Fax +39 0464 458235