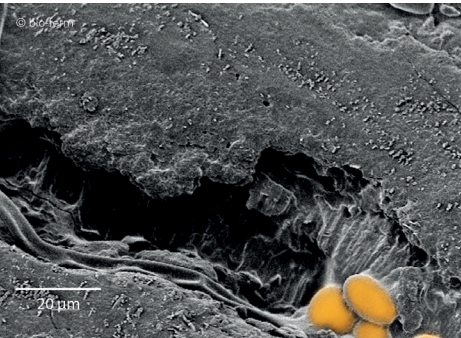
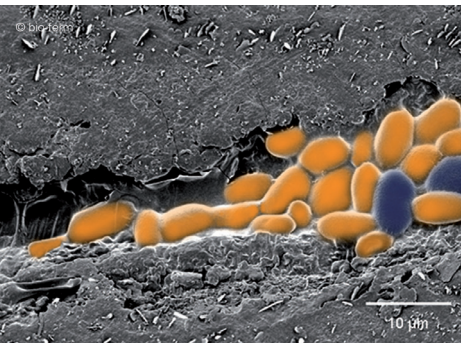


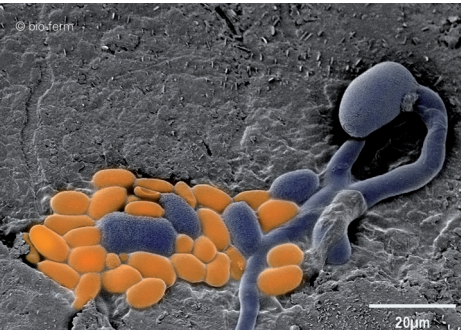
BONI PROTECT: MECCANISMO D'AZIONE





Microlesioni sulla superficie dei frutti rappresentano la naturale via di penetrazione del patogeno. Subito dopo l'applicazione con Boni Protect queste vengono colonizzate da *Aureobasidium pullulans*.



Grazie alla velocità di proliferazione di *Aureobasidium pullulans* il patogeno non può infettare il frutto.



Immagini: Mengden

 *Aureobasidium pullulans*
 *Patogeno*



Guarda il video:
"Meccanismo d'azione di BOTECTOR"
www.youtube.com

EFFETTO SINERGICO

"Boni Protect può essere miscelato perfettamente con fertilizzanti a base di calcio. In questo modo è possibile controllare con un unico trattamento le malattie da frigoconservazione e prevenire la butteratura amara. Per prodotti che non sono miscibili con Boni Protect bisogna mantenere un intervallo di 3 giorni prima e dopo l'applicazione di Boni Protect. Se si mantiene il prodotto a 8°C si conserva per 2 anni."

Dr. Stefan Kunz, *bio-protect*, Costanza-Germania

COMPATIBILITÀ: LISTA DEI PRODOTTI MISCIBILI

Maggiori informazioni su www.manica.com/prodotti/boni-protect/#nav-prodotti

I prodotti non miscibili devono essere applicati 3 giorni prima o dopo il trattamento con Boni Protect!

giorno	1	2	3	4	5	6	7
prodotto	prodotto non miscibile			Boni Protect			prodotto non miscibile

DISTRIBUITO DA



Manica S.p.A
Via all'Adige 4
I-38068 Rovereto (TN)
Tel.: +39 (0) 464 433 705
Fax: +39 (0) 464 437 224
www.manica.com



Registrazione N. 14950 del 22/05/2012

Boni Protect®

FUNGICIDA MICROBIOLOGICO

ALTA EFFICACIA
NESSUN TEMPO DI CARENZA
ZERO RESIDUI



MALATTIE DA FRIGOCONSERVAZIONE

ANTAGONISTA

BARRIERA PROTETTIVA

bio-ferm

BIOTECHNOLOGISCHER PFLANZENSCHUTZ



Boni Protect®

FUNGICIDA MICROBIOLOGICO PER IL MELO

APPLICAZIONI:

Eseguire al massimo 3 trattamenti per stagione, da effettuarsi, a seconda della varietà, a partire da 50 giorni prima della raccolta.



IMPIEGO

Dosaggi e tempistiche

0.5 kg/ha per m di parete fogliare
1-3 trattamenti preventivi a partire da 5 settimane prima della raccolta (BBCH 81-85)
È possibile effettuare trattamenti tra uno stacco e l'altro!

Volume d'acqua

Standard: 500 l/ha per m di parete fogliare



Basso voulme

Si può ridurre il dosaggio di acqua fino a 150 l/ha per 2 m di parete fogliare, tenendo sempre in agitazione la miscela.
Mantenere il dosaggio ettaro e assicurarsi di coprire bene la vegetazione!

In caso di miscele con altri prodotti mantenere un dosaggio di acqua minimo di 250 l/ha per 2 m di parete fogliare!

STRATEGIE D'INTERVENTO

1. DA SOLO (ad esempio in agricoltura biologica)

3 trattamenti ogni 7-10 giorni partendo da circa 40 giorni prima della raccolta (a seconda della varità)

2. In aggiunta ai trattamenti chimici (agricoltura integrata)

1-2 trattamenti prima della raccolta o tra gli stacchi

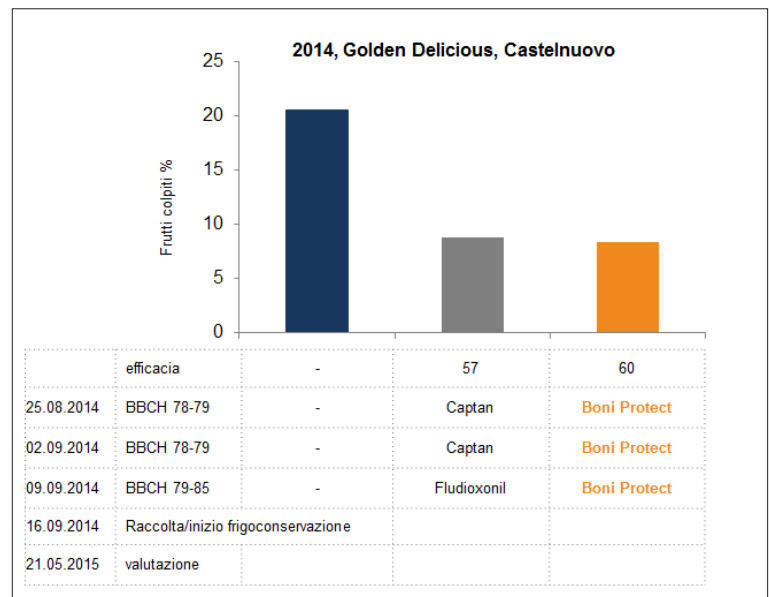
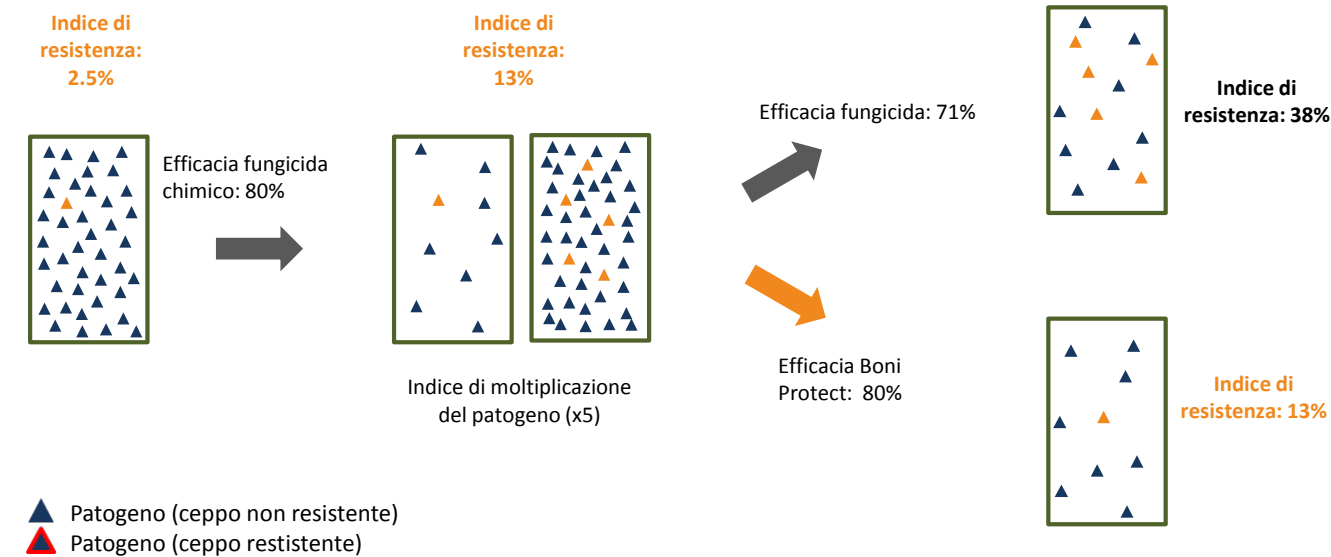
3. Per sostituire alcuni trattamenti chimici e ridurre i residui (agricoltura integrata)

1-2 trattamenti per sostituire dei trattamenti chimici e ridurre i residui

In generale: può essere effettuato fino al giorno prima della raccolta o durante i vari stacchi.

RESISTENZA DEI PATOGENI AI FUNGICIDI

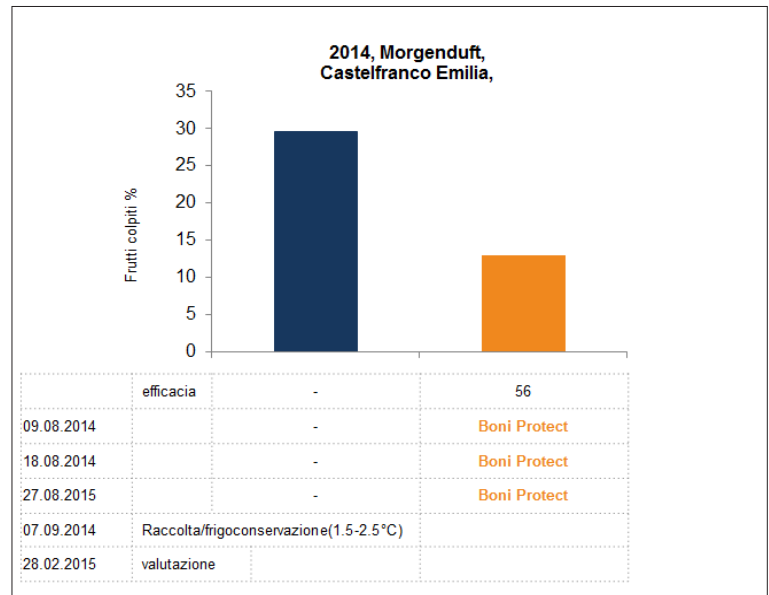
I fungicidi chimici possono selezionare ceppi resistenti di funghi che ne riducono progressivamente l'efficacia antibiotritica. L'uso di Boni Protect consente di evitare l'insorgenza di fenomeni di resistenza.



Italia, Trentino, 2014 (Golden Delicious)

Convenzionale: 3x chimici
Biologico: 3x Boni Protect

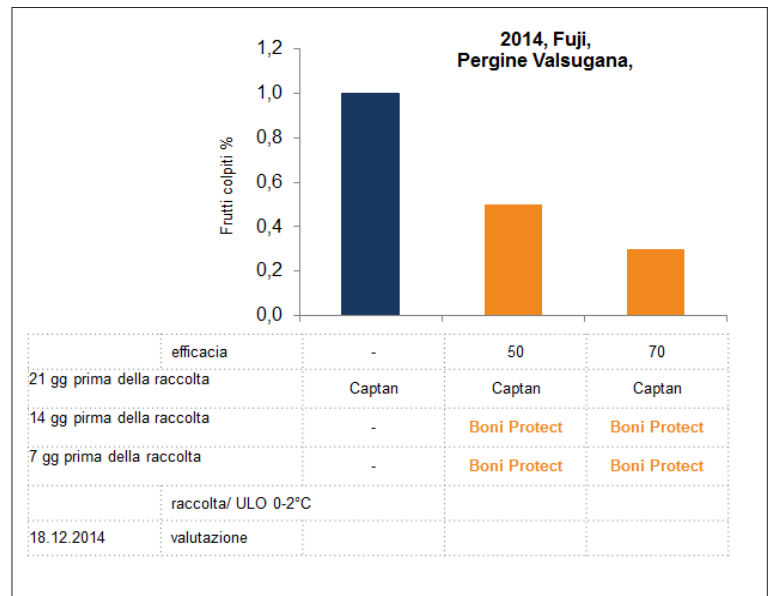
La prova 2014 condotta in collaborazione con al Fondazione Edmund Mach, ha messo in luce che 3 trattamenti di Boni Protect possono sostituire 3 trattamenti chimici e ridurre così i residui sul frutto.



Italia, Modena, 2014 (Morgenduft)

Aziendale: non trattato
Biologico: 3x Boni Protect

La prova 2014 condotta in collaborazione con il servizio fitosanitario di Modena, ha evidenziato la buona efficacia di Boni Protect anche su Morgenduft.



Italia, Trentino, 2014 (Fuji)

La prova svolta in collaborazione con una OP è stata svolta su parcelloni in modo da poter vedere l'efficacia reale in un sistema produttivo.