





I nostri prodotti **ADAMA** sono destinati ad un uso agricolo professionale, con l'obiettivo di fornire al consumatore soluzioni di facile impiego per la protezione delle colture.

La qualità e la sicurezza dei prodotti ADAMA si combinano con la comodità e la semplicità d'uso delle piccole taglie, in grado di rispondere a tutte le esigenze e problematiche del piccolo agricoltore e dell'hobbista.

La semplicità si rispecchia anche nell'organizzazione dei prodotti di questa sezione: i tre colori qui riportati identificano le principali categorie di agenti patogeni responsabili dei danni sulle coltivazioni.

ADAMA



Insetticidi

SOMMARIO:

	PAG.
BAYTEROID 25 EC.....	83
Insetticida Concentrato Emulsionabile	

	PAG.
ACARICIDA PER ORTICOLE.....	84
ENVIROMITE® 480 SC	



Fungicidi

SOMMARIO:

	PAG.		PAG.
FUNGICIDA - EMULSIONE OLIO/ACQUA.....	85	FUNGICIDA AD AMPIO SPETTRO.....	89
Nimrod 250 EW		Rameplant WG	
FUNGICIDA CITOTROPICO E DI CONTATTO.....	86	FUNGICIDA ORGANICO - Dodiprev 35.....	91
QUANTUM R-ok		FUNGICIDA ZOLFO CONTRO OIDIO.....	92
FUNGICIDA RAMEICO - Dolese WG.....	87	ZOLFO VENTILATO SCORREVOLE 96%	



Erbicidi

SOMMARIO:

	PAG.		PAG.
DISERBANTE TOTALE.....	93	CONCENTRATO EMULSIONABILE.....	95
Premium Top		Leopard 5 EC.	
DISERBANTE SISTEMICO TOTALE E RESIDUALE.....	94		
Lenns			



BAYTEROID 25 EC INSETTICIDA CONCENTRATO EMULSIONABILE



Siringa dosatrice



Insetti

AFIDI



CARPOCAPSA



COCCINIGLIE



FORMULAZIONE

Liquido

CARATTERISTICHE

Insetticida per la lotta contro gli insetti ad apparato boccale succhiatore e masticatore su alcuni fruttiferi, vite, patata, alcuni ortaggi, barbabietola da zucchero, frumento, tabacco, pioppo, colture floreali ed ornamentali.

REGISTRAZIONE

Registrazione Ministero Sanità N. 13820 del 25/05/2012



PERICOLO

COMPOSIZIONE PER 100 g




Beta-CIFLUTRIN puro: 2,6 g (= 25 g/l)

Coadiuvanti e solventi q.b. a: 100 g

Contiene nafte pesanti

COLTURE	INSETTI	DOSI PER 10LT D'ACQUA	INTERVALLO DI SICUREZZA
MELO, PERO, PESCO, NETTARINE, ALBICOCCO, SUSINO	Afidi, Capua, Cacoecia, Carpocapsa ed altri Tortricidi, Cemiostoma, Litocollete, Antonomo, Maggiolino, Tentredini, Cecidomidi, Mosca della frutta e Tripidi.	50 ml	Sospendere i trattamenti 7 gg prima del raccolto per pesco, nettarine, albicocco, melo, pero, susino.
	Cidia, Anarsia e Cocciniglia (in trattamenti estivi), Neanidi, Cimice asiatica (<i>Halyomorpha halys</i>).	50-70 ml	
	Psilla del pero.	70 ml. Non superare la dose massima di 0,7 l/ha.	
VITE	Cicaline, Afidi, Sigaraio, Nottue, Mosca.	30-50 ml	Sospendere i trattamenti 14 gg prima del raccolto.
	Tignole (<i>Tignola</i> , <i>Tignoletta</i>), Cimice asiatica (<i>Halyomorpha halys</i>).	40-60 ml. Non superare la dose massima di 0,6 l/ha.	
PATATA	Tignola Nottue, Afidi, Dorifora.	50-100 ml. Non superare la dose massima di 0,5 l/ha	Sospendere i trattamenti 3 gg prima del raccolto.
ORTAGGI: CAVOLI A INFIORESCENZA, CAVOLI A TESTA, CAVOLI A FOGLIA, PISELLO, FAGIOLO, FAGIOLINO, MELANZANA, CIPOLLA, SCALOGNO, AGLIO (solo in pieno campo) CETRIOLO, PEPERONE (in pieno campo e in serra)	Nottue, Cavolaia, Tripidi, Tentredini, Altica, Afidi, Aleurodidi, Cimici, Miridi, Piralide, Dorifora, Cimice Asiatica (<i>Halyomorpha halys</i>).	50-100 ml. Attenzione: su fagiolo, fagiolino e pisello non superare la dose massima di 0,6 l/ha; su fagiolo e pisello da granella non superare la dose massima di 0,5 l/ha. Su cavoli, cipolla, scalogno, aglio non superare la dose massima di 0,5 l/ha. Sulle altre orticole non superare la dose massima di 0,7 l/ha.	Sospendere i trattamenti 3 gg prima del raccolto cavoli a infiorescenza, cavoli a testa, cetriolo, peperone, melanzana. 3 gg per cavoli a foglia, fagioli, piselli, (escluso fagioli e piselli da granella) fagiolini. 21 gg prima del raccolto aglio, cipolla, scalogno, fagioli e piselli da granella.
COLTURE FLOREALI E ORNAMENTALI (in pieno campo e in serra)	Afidi, Aleurodidi, Larve di Lepidotteri, Tripidi, Cetonie, Maggiolino.	50 ml	Effettuare massimo 3 trattamenti all'anno, con intervallo di 14 gg.
	Tortrici del garofano, Cimice asiatica (<i>Halyomorpha halys</i>).	50-100 ml. Non superare la dose massima di 0,7 l/ha.	

Pericoloso per le api. Non utilizzare quando le api sono in attività.

COD. ART.	CONFEZIONI	PZ/CARTONE	IVA	BARCODE
AD170100	250 ml 	24 	10%	 8 002297 200004



ACARICIDA PER ORTICOLE ENVIROMITE® 480 SC

Selettivo su insetti e acari utili, per la lotta integrata



Siringa dosatrice



Insetti

ACARI



FORMULAZIONE

Liquido



ATTENZIONE

REGISTRAZIONE

Registrazione del Ministero della Salute N. 15148 del 18/04/2011

CARATTERISTICHE

È un acaricida selettivo per il controllo degli acari che attaccano le colture protette ed in pieno campo di fragola e di ortaggi a frutto. Usato secondo le indicazioni e applicato sul fogliame, è caratterizzato da un'azione pronta, per contatto, e da una prolungata efficacia residua. Controlla tutte le fasi mobili degli acari e additionally possiede una certa attività ovicida verso il raghetto rosso bimaculato.

COMPOSIZIONE PER 100 g

BIFENAZATE puro: 43,55 g (= 480 g/l)

Coformulanti* q.b. a: 100 g




*contiene 1,2-benzisothiazol-3(2H)-one

PERIODO D'IMPIEGO: DA MARZO A SETTEMBRE

COLTURE	INSETTI	DOSI PER 10LT D'ACQUA	INTERVALLO DI SICUREZZA
CETRIOLO, MELANZANA, PEPERONE, POMODORO, ZUCCHINO (in pieno campo ed in serra)	Raghetto rosso bimaculato, Raghetto rosso del garofano intervenire al primo apparire dei parassiti.	2-2,5 ml	3 gg
FRAGOLA (in pieno campo ed in serra)	Raghetto rosso bimaculato, Raghetto rosso del garofano intervenire al primo apparire dei parassiti.	2-2,5 ml	3 gg

Su orticole e fragola con alta densità di fogliame dove gli acari sono difficili da raggiungere, e/o in presenza di gravi infestazioni può essere necessario ripetere il trattamento dopo 7 gg. Effettuare minimo 2 applicazioni per anno. Effettuare il trattamento con cura, bagnando con la soluzione di irrorazione tutto il fogliame.

ADAMA

COD. ART.	CONFEZIONI	PZ/CARTONE	IVA	BARCODE
AD170101	10 ml 	12 	10%	 8 002297 200011



FUNGICIDA - EMULSIONE OLIO/ACQUA NIMROD 250 EW



Siringa dosatrice



Malattie

OIDIO



FORMULAZIONE

Liquido

CARATTERISTICHE

Il **NIMROD 250 EW** è un fungicida specifico contro l'oidio. Ha azione preventiva e curativa. Si diffonde entro la lamina fogliare irrorata, verso l'apice e i margini. L'assorbimento dei depositi del prodotto presenti sui germogli in accrescimento concorre alla difesa delle nuove foglie che si sviluppano su di essi. Stante la sua azione specifica, il **NIMROD 250 EW** può essere preso in considerazione nei programmi di lotta integrata.

REGISTRAZIONE

Registrazione Ministero della Salute N. 13771 del 02/04/2007

COMPOSIZIONE PER 100 g

BUPIRIMATE puro: 23,8 g (= 250 g/l)

Emulsionanti, diluenti, bagnanti q.b.a : 100 g

COLTURE	MALATTIE	DOSI E MODALITÀ D'IMPIEGO PER 10 LT D'ACQUA	INTERVALLO DI SICUREZZA
MELO	Oidio	30-60 ml/hl. In prefioritura (orecchiette di topo). Successivamente ad intervalli di circa 10 gg a seconda dell'andamento della malattia.	Intervallo tra l'ultimo trattamento e la raccolta: 14 gg.
PESCO, ALBICOCCO		50-100 ml/hl. Inizio comparsa della malattia. Ripetere i trattamenti a 10 gg di distanza.	Intervallo tra l'ultimo trattamento e la raccolta: 14 gg.
VITE		Da inizio germogliamento a prefioritura: 0,8-1 l/ha Da prefioritura: 1-1,5 l/ha. Da inizio germogliamento ad intervalli di circa 10 gg, a seconda dell'andamento della malattia.	Intervallo tra l'ultimo trattamento e la raccolta: 14 gg.
FRAGOLA		1 l/ha. Inizio comparsa della malattia. Ripetere i trattamenti a 10 gg di distanza.	Intervallo tra l'ultimo trattamento e la raccolta: 3 gg.
CUCURBITACCE CON BUCCIA NON COMMESTIBILE (Melone, Cocomero, Zucca)		50-100 ml/hl.	Intervallo tra l'ultimo trattamento e la raccolta: 3 gg.
CUCURBITACCE CON BUCCIA COMMESTIBILE (Zucchini, Cetriolo, Cetriolino)		100 ml/hl.	Intervallo tra l'ultimo trattamento e la raccolta: 3 gg.
POMODORO, MELANZANA, PEPERONE		200-300 ml/hl.	Intervallo tra l'ultimo trattamento e la raccolta: 3 gg.
ROSA		150 - 300 ml/hl. Inizio comparsa della malattia. Ripetere i trattamenti a 10 gg di distanza.	--

FITOTOSSICITÀ

Può risultare fitotossico per le cv. di melo Gravensteiner e Idared. Su melo, dopo la fioritura, per le varietà sensibili alla rugginosità verificare la selettività su piccola scala.

COMPATIBILITÀ

È compatibile con la maggior parte degli insetticidi e fungicidi impiegati in orticoltura e frutticoltura. È compatibile anche con olio bianco.

COD. ART.	CONFEZIONI	PZ/CARTONE	IVA	BARCODE
AD170152	250 ml	24	10%	 8 002297 200042



FUNGICIDA CITOTROPICO E DI CONTATTO QUANTUM R-OK

Contro la peronospora di vite, patata e orticole



Tappo dosatore



Malattie

PERONOSPORA



FORMULAZIONE

Granuli idrodisperdibili

CARATTERISTICHE

Fungicida di contatto e citotropico a sistemica locale. Il prodotto contiene principi attivi con differente meccanismo d'azione: il Dimetomorf interferisce con i processi biochimici di formazione della parete cellulare del fungo mentre il rame agisce per contatto con azione multi-sito.

REGISTRAZIONE

Registrazione Ministero della Salute N. 16283 del 27/06/2016

COMPOSIZIONE PER 100 g

DIMETOMORF puro: 6 g

RAME METALLO (da Rame idrossido): 14 g

Coformulanti q.b.a: 100 g

COLTURE	MALATTIE	DOSI E MODALITÀ D'IMPIEGO PER 10 LT D'ACQUA	INTERVALLO DI SICUREZZA
VITE (da vino e da tavola)	Peronospora (Plasmopara viticola).	250-350 g/hl (senza superare 3,5 kg/ha). Intervenire ogni 7-14 gg a partire dalla prima pioggia infettante. Effettuare al massimo 4 trattamenti per anno.	28 gg
POMODORO E MELANZANA (pieno campo e in serra)	Peronospora (Phytophthora infestans).	250-350 g/hl (senza superare 3,5 kg/ha). Intervenire ogni 7-14 gg, iniziando dal momento in cui si verificano le condizioni ottimali per lo sviluppo della malattia. Effettuare al massimo 3 trattamenti per anno.	7 gg
CETRIOLO, CETRIOLINO E ZUCCHINO (pieno campo e in serra)	Peronospora (Pseudoperonospora cubensis).	300-350 g/hl (senza superare 3,5 kg/ha). Intervenire ogni 7-14 gg, iniziando dal momento in cui si verificano le condizioni ottimali per lo sviluppo della malattia. Effettuare al massimo 2 trattamenti per anno.	3 gg prima della raccolta per cetriolo, cetriolino; 7 gg prima della raccolta per zuccino.
MELONE, COCOMERO, ZUCCA (pieno campo)	Peronospora (Pseudoperonospora cubensis).	300-350 g/hl (senza superare 3,5 kg/ha) intervenire ogni 7-14 gg, iniziando dal momento in cui si verificano le condizioni ottimali per lo sviluppo della malattia. Effettuare al massimo 2 trattamenti per anno.	7 gg
PATATA	Peronospora (Phytophthora infestans).	2,5-3,5 kg/ha intervenire ogni 7-14 gg, iniziando dal momento in cui si verificano le condizioni ottimali per lo sviluppo della malattia. Effettuare al massimo 4 trattamenti per anno.	14 gg
LATTUGHE E INSALATE (pieno campo): Dolcetta/valerianella/gallinella, lattughe (lattughe iceberg/lollo bionde/lollo rosse, lattughe da taglio/lattughine, lattughe a cappuccio ricce/lattughe Batavia, lattughe romane), scarola/indivia a foglie larghe (indivie ricce/scarole, denti di leone/tarassachi, cicorie comuni/puntarelle, radicchi/cicorie a foglie rosse, cicorie pan di zucchero, cicorie selvatiche/cicorie comuni), rucola, prodotti baby leaf (comprese le brassicacee)	Peronospora.	2,5-3,5 kg/ha. Intervenire ogni 7-14 gg.	7 gg

ADAMA

PREPARAZIONE DELLA POLTIGLIA

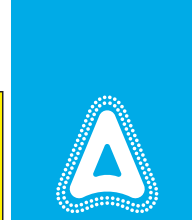
Diluire il prodotto in poca acqua, quindi portare la botte a volume.

COD. ART.	CONFEZIONI	PZ/CARTONE	IVA	BARCODE
AD170150	100 g	24	10%	 8 002297 200028
AD170151	500 g	12	10%	 8 002297 200035



FUNGICIDA RAMEICO DOLESE WG

Granuli idrodispersibili contro numerose
malattie fungine e batteriche



Tappo dosatore



Malattie

ANTRACNOSI



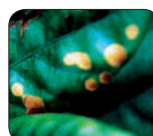
BATTERIOSI



MARCIUME



MAL SECCO



PERONOSPORA



RUGGINE



FORMULAZIONE

Granuli idrodispersibili

CARATTERISTICHE

Il prodotto è un anticrittogamico a base di solfato di rame neutralizzato con calce spenta. **DOLESE WG** è efficace nei confronti di numerose malattie fungine e batteriche che colpiscono le colture erbacee ed arboree.

REGISTRAZIONE

Registrazione del Ministero della Salute
N. 12903 del 06/12/2005



ATTENZIONE

COMPATIBILITÀ

Il prodotto non è compatibile con formulati contenenti Thiram e con i formulati a reazione alcalina.




COMPOSIZIONE PER 100 g

RAME METALLO (da solfato neutralizzato con calce spenta): 20 g
Coformulanti q.b. a: 100 g

FITOTOSSICITÀ

Non trattare durante la fioritura. Su pesco, nettarine e percoche, susino e varietà di melo e di pero cuprosensibili (vedi oltre) il prodotto può essere fitotossico se distribuito in piena vegetazione. In tal caso se ne sconsiglia l'impiego dopo la piena ripresa vegetativa. Varietà di melo cuprosensibili: Abbondanza Belfort, Black Stayman, Golden delicious, Gravenstein, Jonathan, Rome beauty, Morgenduft, Stayman, Stayman red, Stayman Winesap, Black ben Davis, King David, Renetta del Canada,

Rosa Mantovana, commercio. Varietà di pero cuprosensibili: Abate Fetel, Buona Luigia d'Avranches, Butirra Clairgeau, Passacrassana, B.C. William, Dott. Jules Guyot, Favorita di Clapp, Kaiser, Butirra Giffard. Su varietà poco note di colture orticole, floreali ed ornamentali od in caso di dubbi non impiegare il prodotto su larga scala prima di aver compiuto piccoli saggi preliminari od aver consultato il personale tecnico.

COD. ART.	CONFEZIONI	PZ/CARTONE	IVA	BARCODE
AD170153	1 Kg 	12 	10%	 8 002297 200059

PERIODO D'IMPIEGO: DA MARZO A SETTEMBRE

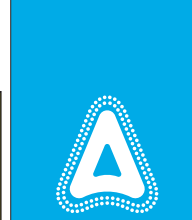
COLTURE	MALATTIE	DOSI E MODALITÀ D'IMPIEGO PER 10 LT D'ACQUA	INTERVALLO DI SICUREZZA
AGRUMI	Cancro gommoso, Antracnosi, Mal secco, Allupatura, Marciume o gommosi del colletto, Batteriosi - azione collaterale nei confronti di Fumaggine.	Intervenire mensilmente alla dose di 80-100 g a partire dalla fine di gennaio.	20 gg
ALBICOCCO	Corineo, Monilia.	Trattamenti invernali alla dose di 120-200 g.	20 gg
CILIEGIO	Monilia, Bolla.	Trattamenti invernali alla dose di 120-200 g.	Limitare i trattamenti al periodo invernale.
	Marciume del colletto.	80-85 g. Localizzare i trattamenti al colletto delle piante distribuendo 10-15 litri di sospensione per pianta.	
FRAGOLA	Vaiolatura, Marciume del colletto.	Intervenire alla ripresa vegetativa alla dose di 50 g.	3 gg
FRUTTIFERI A GUSCIO	Cancro rameali.	Trattamenti autunno-invernali alla dose di 100 g; trattamenti primaverili-estivi alla dose di 70-90 g.	20 gg
FLOREALI, ORNAMENTALI	Peronospora, Cercospora, Antracnosi, Ruggini, Batteriosi.	Intervenire alla dose di 60-100 g iniziando gli interventi quando le condizioni sono favorevoli alle malattie e ripetendoli secondo necessità.	--
MANDORLO	Corineo, Monilia.	Trattamenti invernali alla dose di 120-200 g.	20 gg
MELO	Ticchiolatura.	Intervenire alla dose di 60-85 g prima della fioritura, adeguando la cadenza in funzione delle condizioni climatiche, piogge, temperature, dello sviluppo vegetativo della coltura e della pressione infettiva.	Sospendere i trattamenti ad inizio fioritura.
	Monilia, Cancro delle pomacee.	Intervenire alla totale caduta delle foglie ed al rigonfiamento delle gemme alla dose di 85 g	
	Marciume del colletto.	80-85 g. Localizzare i trattamenti al colletto delle piante distribuendo 10-15 l di sospensione per pianta.	
ORTAGGI Aglio, Cipolla, Cipolline, Scalogno, Pomodoro, Melanzana, Melone, Cocomero, Zucca, Zucchini, Cetriolo, Cetriolino, Cavoli, Asparago, Carciofo, Cardo, Finocchio, Sedano, Prezzemolo, Ortaggi a foglia ed erbe fresche, legumi	Muffa grigia, Marciumi batterici, Cladosporiosi, Vaiolatura dei frutti, Peronospora, Marciume zonato, Batteriosi, Marciume nero, Antracnosi, Morte delle piantine, Maculatura angolare, Marciume molle batterico, Ruggine bianca, Micosferella, Peronospora della lattuga, Cercosporiosi del sedano, Septoriosi del sedano, Cercospora, Antracnosi.	Intervenire, se non diversamente specificato, alla dose di 60-70 g iniziando i trattamenti alla comparsa delle condizioni favorevoli alle infezioni. Nel caso di varietà poco conosciute effettuare saggi preliminari su piccole superfici. Melone (dose massima 4,4 kg di formulato per ettaro), Cocomero (dose massima 4,4 kg di formulato per ettaro), Zucca (dose massima 4,4 kg di formulato per ettaro).	3 gg per pomodoro, melanzana, aglio, cipolla, cipolline, scalogno e curcubitacee. 20 gg per altre colture.
PATATA	Peronospora, Alternariosi delle solanacee.	Intervenire alla dose di 5 kg per ettaro, iniziando gli interventi quando le condizioni sono favorevoli alle malattie e ripetendoli secondo necessità.	7 gg
PERO	Ticchiolatura, Septoriosi.	Intervenire alla dose di 70-85 g prima della fioritura, adeguando la cadenza in funzione delle condizioni climatiche piogge, temperature, dello sviluppo vegetativo della coltura e della pressione infettiva.	Sospendere i trattamenti ad inizio fioritura.
	Monilia, Cancro delle pomacee.	Intervenire alla totale caduta delle foglie ed al rigonfiamento delle gemme alla dose di 85 g.	
	Colpo di fuoco.	Trattamenti primaverili ed autunnali alla dose di 70-85 g.	
PESCO, NETTARINE E PERCOCHE	Corineo, Cancro delle drupacee, Monilia, Bolla.	Trattamenti invernali alla dose di 120-200 g.	20 gg
SUSINO	Corineo, Monilia, Maculatura batterica.	Trattamenti invernali alla dose di 120-200 g.	20 gg
OLIVO	Fumaggine, Piombatura, Lebbra, Rogna, Cicloconio o Occhio di pavone.	Intervenire durante il periodo primaverile-estivo alla dose di 70-120 g.	20 gg
ACTINIDIA	Marciume del colletto.	80-100 g. Localizzare i trattamenti al colletto delle piante distribuendo 10-15 l di sospensione per pianta.	20 gg
VITE	Peronospora, Marciume nero degli acini, Melanosi, azione collaterale su Escoriosi, Rossore parassitario.	Intervenire alla dose di 70-100 g in funzione delle condizioni climatiche, piogge, temperature, dello sviluppo vegetativo della coltura e della pressione infettiva.	10 gg

Il prodotto si impiega in trattamenti alla parte aerea, se non diversamente specificato. Le concentrazioni indicate si riferiscono a trattamenti effettuati a volume normale (1500-1800 l/ha sui fruttiferi, 1000 l/ha per la vite, 600-800 l/ha nelle altre colture). Nel caso di trattamenti a volume ridotto, adeguare le concentrazioni per mantenere costante la dose per ettaro.



FUNGICIDA AD AMPIO SPETTRO RAMEPLANT WG

Fungicida colorato per la difesa di
vite, fruttiferi, olivo, colture ortive,
barbabietola da zucchero, patata,
colture ornamentali e floreali



Malattie

MAL SECCO



MARCIUME DEL
COLLETO



OCCHIO DI
PAVONE



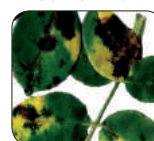
PERONOSPORA



RUGGINE



TICCHIALATURA



FORMULAZIONE

Granuli idrodispersibili

CARATTERISTICHE

Il prodotto è un fungicida ad ampio spettro d'azione contenente rame sotto forma di ossicloruro tetraramico. La formulazione in granuli idrodispersibili assicura la massima semplicità e sicurezza d'impiego, in quanto riduce al massimo l'esposizione alle polveri durante la preparazione della sospensione da irrorare.



ATTENZIONE

REGISTRAZIONE

Registrazione del Ministero della Salute
N. 13576 del 07/02/2007




COMPOSIZIONE PER 100 g

RAME METALLO (da ossicloruro tetraramico): 32 g
Coformulanti ed inerti q.b. a: 100 g

FITOTOSSICITÀ

Non trattare durante la fioritura. Su pesco, nettarine, percoche, susino e varietà di melo e di pero cuprosensibili (vedi oltre) il prodotto può essere fitotossico se distribuito in piena vegetazione. In tal caso se ne sconsiglia l'impiego dopo la piena ripresa vegetativa. Varietà di melo cuprosensibili: Abbondanza, Belfort, Black Stayman, Golden delicious, Gravenstein, Jonathan, Rome beauty, Morgenduft, Stayman, Stayman red, Stayman Winesap, Black ben Davis, King David, Renetta del Canada,

Rosa Mantovana, Commercio. Varietà di pero cuprosensibili: Abate Fetel, Buona Luigia d'Avranches, Butirra Claireau, Passacrassana, B.C. William, Dott. Jules Guyot, Favorita di Clapp, Kaiser, Butirra Giffard. Su varietà poco note di colture orticole, floreali ed ornamentali od in caso di dubbi non impiegare il prodotto su larga scala prima di aver compiuto piccoli saggi preliminari od aver consultato il personale tecnico.

COD. ART.	CONFEZIONI	PZ/CARTONE	IVA	BARCODE
AD170154	1 Kg 	20 	10%	 8 002297 200066

PERIODO D'IMPIEGO: DA MARZO A SETTEMBRE

COLTURE	MALATTIE	DOSI E MODALITÀ D'IMPIEGO PER 10 LT D'ACQUA	INTERVALLO DI SICUREZZA
AGRUMI (arancio, limone, mandarino, clementine, bergamotto, cedro, pomelo, limetta, chinotto, tangerino)	Antracnosi, Cancro gommoso, Mal secco, Marciume o gommosi del colletto, Fumaggini. Azione collaterale contro Batteriosi.	Intervenire quando si verificano le condizioni ambientali favorevoli allo sviluppo delle malattie alla dose di 30-35 g.	20 gg
AGLIO, CIPOLLA, CIPOLLINE, SCALOGNO	Peronospora, azione collaterale su Muffa grigia e Marciumi batterici.	Intervenire quando si verificano le condizioni ambientali favorevoli allo sviluppo delle malattie alla dose di 30-40 g.	3gg
ASPARAGO	Ruggine, azione collaterale su Muffa grigia.	Intervenire quando si verificano le condizioni ambientali favorevoli allo sviluppo delle malattie alla dose di 30-40 g.	20 gg
CARCIOFO, CARDO	Peronospora della lattuga, azione collaterale su Marciume molle batterico.	Intervenire quando si verificano le condizioni ambientali favorevoli allo sviluppo delle malattie alla dose di 30-40 g.	20 gg
CAVOLI	Peronospora, Ruggine bianca, Marciume molle batterico, Marciume nero, Micosferella. Azione collaterale su Muffa grigia e Alternariosi.	Intervenire quando si verificano le condizioni ambientali favorevoli allo sviluppo delle malattie alla dose di 30-40 g.	20 gg
CETRIOLINO, CETRIOLO, COCOMERO, MELONE, ZUCCA, ZUCCHINO	Maculatura angolare, Peronospora, azione collaterale su Muffa grigia e Marciume molle batterico.	Intervenire quando si verificano le condizioni ambientali favorevoli allo sviluppo delle malattie alla dose di 30-40 g.	3 gg
FINOCCHIO, PREZZEMOLO, SEDANO	Cercosporiosi del sedano, Septoriosi del sedano, azione collaterale su Marciume molle batterico.	Intervenire quando si verificano le condizioni ambientali favorevoli allo sviluppo delle malattie alla dose di 30-40 g.	20 gg
DRUPACEE (pesco, albicocco, ciliegio, susino), MANDORLO	Bolla, Corineo, Monilia, Cancro delle drupacee.	60-70 g	20 gg (limitare i trattamenti al periodo invernale).
	Cancro batterico.	50-60 g alla caduta delle foglie.	
	Marciume del colletto del ciliegio.	45-60 g. Localizzare i trattamenti al colletto delle piante distribuendo 10-15 litri di sospensione per pianta	
FRAGOLA	Marciume del colletto, Vaiolatura, Batteriosi.	Trattamenti autunnali, invernali e alla ripresa vegetativa alla dose di 25-35 g.	3 gg
FLOREALI, ORNAMENTALI	Antracnosi, Peronospora, Ruggine, Ticchiolatura, Batteriosi (azione collaterale).	Intervenire quando si verificano le condizioni ambientali favorevoli allo sviluppo delle malattie alla dose di 30-35 g.	20 gg
FRUTTIFERI A GUSCIO (noce, nocciolo, castagno)	Cancri rameali, Antracnosi e Batteriosi.	Trattamenti autunno-invernali alla dose di 50g; trattamenti primaverili-estivi alla dose di 25-30 g.	20 gg
MELANZANA	Vaiolatura dei frutti, Moria delle piantine, azione collaterale su Muffa grigia e Alternariosi.	Intervenire quando si verificano le condizioni ambientali favorevoli allo sviluppo delle malattie alla dose di 30-40 g.	3 gg
OLIVO	Occhio di pavone, Fumaggine, Piombatura, Rogna, Lebbra.	30-40 g nei periodi più favorevoli all malattie.	20 gg
PATATA	Alternariosi, Peronospora.	3 kg /ha	7 gg
POMACEE (melo, pero, cotogno)	Ticchiolatura, Monilia, Nectria, Septoriosi del pero, Batteriosi.	Trattamenti autunno invernali: 50 g trattamenti primaverili estivi: 25-30 g.	Sospendere i trattamenti ad inizio fioritura per le pomacee.
	Pero: Colpo di fuoco batterico.	Trattamenti primaverili estivi e autunnali: 25-30 g; sospendere i trattamenti all'inizio della fioritura.	
	Marciume del colletto.	45-50 g. Localizzare i trattamenti al colletto delle piante distribuendo 10-15 l di sospensione per pianta.	
POMODORO	Cladosporiosi, Septoriosi, Peronospora, Marciume zonato, Batteriosi, Marciume nero, azione collaterale su: Muffa grigia e Alternariosi.	Intervenire quando si verificano le condizioni ambientali favorevoli allo sviluppo delle malattie alla dose di 30-40 g.	3 gg
VITE	Peronospora, azione collaterale contro Escoriosi, Marciume nero, Melanosi, Rossore parassitario.	Intervenire preventivamente alla dose di 25-35 g, ripetendo i trattamenti preferibilmente ogni 7-8 gg. In caso di infezioni particolarmente gravi e con tempo molto piovoso la dose può essere innalzata a 30-45 g.	20 gg



FUNGICIDA ORGANICO

DODIPREV 35

Contro numerose malattie fungine preventivo e curativo



Tappo dosatore



Malattie

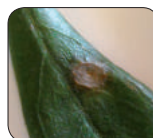
BOLLA



MUFFA GRIGIA



OCCHIO DI PAVONE



PERONOSPORA



TICCHIALATURA



FORMULAZIONE

Liquido

CARATTERISTICHE

Fungicida ad attività preventiva e curativa. Grazie alla speciale formulazione flowable, **DODIPREV 35** si distingue dai tradizionali prodotti in polvere bagnabile per la migliore adesività, uniformità di distribuzione sulla vegetazione e resistenza al dilavamento.



REGISTRAZIONE

Autorizzazione del Ministero del Lavoro, della Salute e delle Politiche Sociali N. 11045 del 23/10/2001

COMPOSIZIONE PER 100 g

DODINA pura: 24 g (260 g/l)

Coformulanti q.b. a: 100 g




PERIODO D'IMPIEGO: DA MARZO A SETTEMBRE

COLTURE	MALATTIE	DOSI E MODALITÀ D'IMPIEGO PER 10 LT D'ACQUA		INTERVALLO DI SICUREZZA
CILIEGIO	Monilia (sclerotinia).	13-16 ml	Ogni anno effettuare al massimo 1-2 trattamenti iniziando subito dopo la fioritura ad intervalli di almeno 7-10 gg. Non distribuire più di 2,6 l di prodotto per ettaro, corrispondenti a 680 g di Dodina, per ogni trattamento. Volume d'acqua: 500-1500 l/ha.	14 gg
	Cilindrosporiosi.	16-20 ml		
PESCO	Monilia (sclerotinia).	13-16 ml nel periodo compreso tra l'apertura e la caduta dei petali.	Ogni anno effettuare al massimo 1-2 trattamenti (intervallo minimo 7-10 gg) nel periodo compreso tra il rigonfiamento delle gemme e la fine della fioritura (caduta petali) e tra la caduta delle foglie e il rigonfiamento delle gemme. Non distribuire più di 3,4 l di prodotto per ettaro per trattamento, corrispondenti a 900 g di Dodina, in 500-1500 l di acqua.	75 gg
	Bolla.	25-30 ml in autunno dopo la caduta delle foglie e in pre-fioritura.		
FRAGOLA	Muffa grigia e Vaiolatura (in primavera).	10-16 ml per trattamenti preventivi; 25 ml per trattamenti curativi.		10 gg
FLOREALI, ORNAMENTALI	Alternaria, Antracnosi, Cladosporiosi, Fusariosi, Peronospora, Ruggine, Septoriosi e Ticchiolatura.	Attaccano garofano, rosa, bulbose ed altre ornamentali. Intervenire con la dose preventiva di 16 ml aumentando a 250 ml in caso di interventi curativi. Ripetere ad intervalli di 7-10 gg.		--
MELO E PERO	Ticchiolatura.	Trattamenti preventivi alla dose di 15-19 ml, trattamenti curativi alla dose di 19-21 ml entro 48 ore dall'inizio della pioggia infettante.	Effettuare 2-4 trattamenti annui distanziati di almeno 7-10 gg (almeno 10 in post fioritura). Non distribuire più di 2,6 l di prodotto per ettaro, corrispondenti a 680 g di Dodina, per ogni trattamento. Volume d'acqua: 200-1500 l/ha. Non trattare in fioritura.	40 gg
OLIVO	Occhio di pavone.	19 ml. Effettuare due interventi: primaverile alla ripresa vegetativa delle gemme. Autunnale fra fine settembre e i primi di ottobre.	Non distribuire più di 3,4 l di prodotto per ettaro per trattamento, corrispondente a 900 g di Dodina, in 1000 l di acqua. In caso di trattamenti a volume ridotto adeguare la concentrazione d'impiego in modo da mantenere costante la quantità distribuita per ettaro. Non trattare in fioritura.	7gg

Preparazione della poltiglia: diluire direttamente il prodotto in acqua agitando.

COMPATIBILITÀ

Non è compatibile con i prodotti a reazione alcalina. Non è consigliabile miscelarlo con Carbaril, Dimetoato, Metilazin. Le miscele con prodotti emulsionabili a base di esteri fosforici e con oli minerali possono dare luogo a scarsa sospensibilità. Evitare i trattamenti con acque troppo fredde con temperature esterne prossime a 0°C.

COD. ART.	CONFEZIONI	PZ/CARTONE	IVA	BARCODE
AD170156	1 Lt 	12 	10%	 8 002297 200080



FUNGICIDA ZOLFO CONTRO OIDIO

ZOLFO VENTILATO SCORREVOLE 96%

Fungicida in polvere secca per combattere tutte le forme di Oidio



Malattie

OIDIO



FORMULAZIONE

Polvere secca

CARATTERISTICHE

Fungicida in polvere secca per il controllo dell'Oidio della vite, dei fruttiferi e delle colture orticole e floricole. Grazie alla finezza delle particelle il prodotto assicura una completa ed uniforme copertura della vegetazione ed una elevata efficacia.



ATTENZIONE

REGISTRAZIONE

Registrazione Ministero del Lavoro, della Salute e delle Politiche Sociali N. 13211 del 09/04/2009

COMPOSIZIONE PER 100 g

ZOLFO PURO (esente da selenio): 96 g
Coformulanti q.b. a: 100 g

PERIODO D'IMPIEGO: MESE DI MARZO E DA MAGGIO A SETTEMBRE

COLTURE	MALATTIE	DOSI	INTERVALLO DI SICUREZZA
DRUPACEE (pesco, nettarina, albicocco, ciliegio, susino), FLOREALI ED ORNAMENTALI, FRAGOLA, MANDORLO, NOCCIOLO, ORTAGGI (ortaggi a foglia ed erbe fresche, ortaggi a radice e tubero, ortaggi a frutto, ortaggi a bulbo, cavoli), POMACEE (melo, pero, cotogno), VITE	Oidio	25-35 kg/ha in funzione dello sviluppo della vegetazione e dell'andamento climatico.	Sospendere i trattamenti 5 gg prima della raccolta.




Distribuire il prodotto con impolveratori meccanici ad erogazione regolabile. Durante l'applicazione assicurarsi che la nube investa la vegetazione ricoprendola uniformemente.

FITOTOSSICITÀ

Può arrecare danno alle seguenti cultivar: **Mele:** Black Ben Davis, Black Stayman, Calvillia bianca, Commercio, Golden delicious, Jonathan, Imperatore, Renetta, Rome Beauty, Stayman Red, Winesap. **Pere:** Buona Luigia D'Avranches, Contessa di Parigi, Kaiser Alexander, Olivier de Serres, William, Decana del Comizio. **Vite:** Sangiovese. Può essere fitotossico sulle **Cucurbitacee**.

COMPATIBILITÀ

Deve essere distribuito a distanza di almeno tre settimane dall'impiego degli oli minerali e del Captano.

COD. ART.	CONFEZIONI	PZ/CARTONE	IVA	BARCODE
AD170155	1 Kg 	12 	10%	 8 002297 200073

ADAMA



DISERBANTE TOTALE PREMIUM TOP

Erbicida efficace contro tutte le malerbe
annuali e perenni

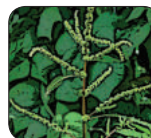


Tappo dosatore



Infestanti

ANNUALI



ARBUSTI



PERENNI



FORMULAZIONE

Liquido

CARATTERISTICHE

Erbicida sistemico da impiegare in post emergenza delle infestanti per il controllo delle specie monocotiledoni e dicotiledoni (annuali, biennali o perenni). Il prodotto è assorbito dalle parti verdi della pianta e traslocato per via sistemica sino alle radici ed agli organi sotterranei. Non ha attività residuale in quanto è degradato dai microrganismi presenti nell'ambiente.

REGISTRAZIONE

Autorizzazione del Ministero del Lavoro, della Salute e delle Politiche Sociali N. 10494 del 31/05/2000

COMPOSIZIONE PER 100 g

GLIFOSATE ACIDO puro: 30,8 g (= 360 g/l)

SOTTOFORMA DI SALE ISOPROPILAMMINICO: 41,5 g (486 g/l)

Inerti e coadiuvanti q.b. a: 100 g

PERIODO D'IMPIEGO: DA MARZO A SETTEMBRE

CAMPI D'IMPIEGO	INFESTANTI E DOSI	TRATTAMENTI E INTERVALLO DI SICUREZZA
COLTURE CHE NON EVIDENZIANO SENSIBILITÀ SE LA DERIVA COLPISCE SOLAMENTE IL TRONCO BEN LIGNIFICATO	<p>Infestanti annuali Entro i 20 cm di sviluppo (ad es. <i>Echinochloa spp.</i>, <i>Digitaria sanguinalis.</i>, <i>Setaria spp.</i>, <i>Chenopodium spp.</i>, <i>Amaranthus spp.</i>, <i>Solanum nigrum spp.</i>): 1-4 l/ha.</p> <p>Infestanti biennali (ad es. <i>Cirsium vulgare</i>, <i>Picris echinoides</i>, <i>Malva spp.</i>): 4-6 l/ha.</p> <p>Infestanti vivaci e perenni (ad es. <i>Cynodon dactylon</i>, <i>Sorghum halepense</i>, <i>Cirsium arvense</i>, <i>Oxalis spp.</i>, <i>Convolvulus arvensis</i>, <i>Calystegia sepium</i>, <i>Potentilla reptans</i>, <i>Rumex spp.</i>): 6-12 l/ha.</p> <p>Le dosi variano in funzione sia della sensibilità dell'infestante, sia del tipo di attrezzatura impiegata (elevati volumi di acqua richiedono il dosaggio maggiore indicato). Nel caso di associazioni floristiche adottare la dose efficace per il controllo della specie meno sensibile. In presenza di infestazioni a macchia impiegare concentrazioni di 100-200 ml/10 l di acqua sulle annuali/poliennali e di 300-500 ml/10 l di acqua sulle perenni, limitando il trattamento alle aree interessate dalla vegetazione indesiderata.</p>	<p>Agrumi, Pomacee: Melo, Pero. Frutta a guscio: Noce e Nocciolo. Applicare il prodotto almeno 7 gg prima della raccolta.</p> <p>Vite. Applicare il prodotto almeno 28 gg prima della raccolta.</p> <p>Olivo: olive da olio: nella preparazione delle piazzole. Applicare il prodotto fino a 6 l/ha, almeno 7 gg prima dell'inizio della raccolta).</p> <p>Drupacee e Mandorlo. Applicare il prodotto almeno 7 gg prima della raccolta. Actinidia.</p> <p>Vivai e semenzai di floreali, ornamentali, forestali e pioppo.</p> <p>Ortaggi: Carota, Pomodoro, Melanzana, Pisello, Fagiolino, Fava, Carciofo. Patata. Mais (solo interfila; da non impiegarsi in pre raccolta). Barbabietola da zucchero. Rosa. Oleaginose: Soia. Foraggiere: prati e erba medica.</p> <p>Asparago (trattare prima dell'emergenza dei turioni). Cereali, Mais, Barbabietola da zucchero, Patata, Cipolla, Lino, Senape, Legumi, Bulbose da fiore (trattare entro 3 gg dalla semina).</p>
COLTURE CHE POSSONO EVIDENZIARE SENSIBILITÀ SE LA DERIVA COLPISCE IL TRONCO ANCHE BEN LIGNIFICATO		
COLTURE PER LE QUALI VA ASSOLUTAMENTE EVITATO OGNI CONTATTO ED IL DISERBO È POSSIBILE SOLO CON ATTREZZATURE SELETTIVE (umettanti, lambenti, a gocciolamento o schermate)		
COLTURE OVE IL DISERBO A PIENO CAMPO VA EFFETTUATO PRIMA DELLA LORO EMERGENZA		







Nell'impiego di attrezzature selettive seguire attentamente le dosi e le modalità di impiego raccomandate dal produttore. Aggiungere solfato ammonico per ottenere un effetto essiccante veloce e qualora la miscela erbicida venga preparata utilizzando acque dure.

FITOTOSSICITÀ

Il prodotto non è selettivo. Eventuali spruzzi sulle parti verdi delle piante o sulla corteccia non ben lignificata possono provocare danni. Le drupacee possono essere sensibili anche se il tronco è lignificato. Nei trattamenti primaverili, fino allo stadio di frutto noce nelle pomacee e prima dell'ingrossamento degli acini nella vite, gli eventuali polloni, se colpiti dal trattamento, possono disseccare o essere comunque danneggiati. Fino a questo stadio non avviene traslocazione del prodotto nelle piante madri. Per le colture orticole, nel caso di dosi superiori a 4 l/ha, effettuare il trattamento almeno sette giorni prima del trapianto. Nell'applicazione del prodotto in presenza di pacciamatura già posta sul suolo, orientare gli organi spruzzanti unicamente nelle piazzole di trapianto, avendo cura di bagnare il meno possibile il materiale plastico.

COMPATIBILITÀ

Il prodotto si usa prevalentemente da solo.

COD. ART.	CONFEZIONI	PZ/CARTONE	IVA	BARCODE
AD170503	1 Lt 	12 	10%	 8 002297 200127
AD170504	5 Lt 	1 	10%	 8 002297 200134



DISERBANTE SISTEMICO TOTALE E RESIDUALE - LENNS

Diserbo per arboree e aree incolte
(Sospensione Concentrata)



Siringa dosatrice / Tappo dosatore



Infestanti

GRAMINACEE

DICOTILEDONI



FORMULAZIONE

Liquido

CARATTERISTICHE

LENNS è una miscela contenente Glifosate, caratterizzato da azione di contatto, elevata sistemica e ampio spettro d'azione e Diflufenican, ad effetto residuale e di contatto, il quale viene assorbito durante la germinazione delle infestanti. Il formulato consente un rapido contenimento delle principali malerbe normalmente presenti in frutteto e vigneto e una sensibile riduzione delle rinascite, dovuta all'azione specifica di Diflufenican. Il prodotto è attivo contro tutte le graminacee e dicotiledoni annuali, oltre che su alcune perennanti.



ATTENZIONE

REGISTRAZIONE

Registrazione Ministero della Salute N. 16051
del 25/03/2014

COMPOSIZIONE PER 100 g

GLIFOSATE acido puro (da sale isopropilamminico): 21,76 g (250 g/l)
DIFLUFENICAN puro: 3,48 g (40 g/l)
Coformulanti q.b. a: 100 g

PERIODO D'IMPIEGO: DA APRILE A SETTEMBRE

COLTURE	INFESTANTI	DOSI	MODALITÀ D'IMPIEGO E INTERVALLO DI SICUREZZA
APPLICABILI SOLO PER APPLICAZIONE IN BANDA: Vite da vino e da tavola, Melo, Pero, Pesco, Nettare, Albicocco, Susino, Ciliegio, Limone, Arancio, Mandarino, Clementino, Bergamotto, Frutta a guscio	INFESTANTI SENSIBILI: <i>Amaranthus</i> spp. (Amaranto), <i>Anagallis arvensis</i> , <i>Mordigallina</i> , <i>Anchusa azurea</i> (Lingua di bove), <i>Andryala integrifolia</i> (Lunatella comune), <i>Calendula arvensis</i> (Fiorrancio selvatico), <i>Cardamine hirsuta</i> (Billeri primaticcio), <i>Cerastium glomeratum</i> (pavarina glomerata), <i>Chenopodium album</i> (Farinaccio), <i>Dittrichia graveolens</i> (Enula cespita), <i>Echinochloa crus-galli</i> (Giovane comune), <i>Euphorbia serrata</i> (Euforbia dentata), <i>Gallium</i> spp. (Caglio), <i>Hordeum murinum</i> (Orzo selvatico), <i>Lamium amplexicaule</i> (Falsa ortica reniforme), <i>Lamium purpureum</i> (Falsa ortica rossa), <i>Lathyrus</i> spp. (Cicerchia), <i>Lolium rigidum</i> (Loglio rigido), <i>Matricaria</i> spp. (Camomilla), <i>Mercurialis annua</i> (Mercorella comune), <i>Moricandia</i> spp. (Moricaudia comune), <i>Ornithopus compressus</i> (Uccellina comune), <i>Papaver hybridum</i> (Papavero spinoso), <i>Papaver rhoeas</i> (Papavero), <i>Picris</i> spp. (Aspraggine), <i>Poa</i> spp. (Erba enarola), <i>Raphanus raphanistrum</i> (Ravanella selvatica), <i>Salsola kali</i> (Erba calì), <i>Senecio vulgaris</i> (Senecio comune), <i>Setaria viridis</i> (Falso panico), <i>Silene latifolia</i> (Silene rigona), <i>Sinapsis alba</i> (Senape bianca), <i>Sinapsis arvensis</i> (Senape selvatica), <i>Sisymbrium irio</i> (Erba cornacchia irida), <i>Sonchus oleraceus</i> (Grespino comune), <i>Stellaria media</i> (Centocchio), <i>Trifolium</i> spp. (Trifoglio), <i>Veronica persica</i> (Veronica comune).	Distribuire in modo localizzato lungo i filari (su una superficie pari al massimo al 50% dell'appezzamento) alla dose di 4-6 l/ha (pari a 2-3 l di prodotto in banda).	In tutte le colture il prodotto deve essere distribuito con volumi di acqua compresi tra 100-400 l/ha di superficie effettivamente interessata all'applicazione con LENNS. Per tutti gli impieghi, è consentito 1 solo trattamento all'anno. Per trattamenti su vite da vino e da tavola, drupacee e frutta a guscio, applicare il prodotto entro la fioritura o dopo la raccolta. Impiegare il prodotto con infestanti in attiva crescita non oltre i 20 cm di altezza.
APPLICABILI PER APPLICAZIONE A PIENO CAMPO: Vite da vino e da tavola, Melo, Pero, Pesco, Nettare, Albicocco, Susino, Ciliegio, Limone, Arancio, Mandarino, Clementino, Bergamotto, Frutta a guscio, Olivo da tavola	INFESTANTI MEDIAMENTE SENSIBILI: <i>Capsella bursa pastoris</i> (Borsa del pastore), <i>Cardaria draba</i> (Lattona), <i>Cirsium arvensis</i> (Stoppione), <i>Coleostephus myconis</i> (Margherita gialla), <i>Cynodon dactylon</i> (Gramigna), <i>Datura stramonium</i> (Stramonio), <i>Daucus carota</i> (Carota selvatica), <i>Diploaxis</i> spp. (Ruchetta), <i>Echinochloa colonum</i> (Giovane meridionale), <i>Epilobium</i> spp. (Garofanino), <i>Erigeron</i> spp. (Cespica), <i>Erodium</i> spp. (Cicutaria), <i>Euphorbia chamaesyce</i> (Euforbia co per terra), <i>Herniaria hirsuta</i> (Erniaria), <i>Medicago</i> spp. (Medica selvatica), <i>Melilotus elegans</i> (Meliloto elegante), <i>Oxalis corniculata</i> (Acetosella dei campi), <i>Plantago lanceolata</i> (Piantaggine comune), <i>Plantago</i> spp. (Piantaggine), <i>Poligonum aviculare</i> (Correggiola), <i>Rumex</i> spp. (Romice), <i>Setaria</i> spp., <i>Solanum nigrum</i> (Erba morella), <i>Sonchus</i> spp. (Grespino), <i>Taraxacum officinale</i> (Dente di leone), <i>Tribulus terrestris</i> (Tribolo comune).	Distribuire sull'intero campo alla dose di 3-4 l/ha.	
OLIVO DA TAVOLA		Distribuire in modo localizzato lungo i filari (su una superficie pari al massimo al 66% dell'appezzamento alla dose di 4,5-6 l/ha (pari a 3-4 l di prodotto in banda).	
USO SU AREE NON COLTIVATE (superfici permeabili) IN ASCIUTTA		Impiegare alla dose di 4 l/ha con infestanti in attiva crescita non oltre i 20 cm di altezza.	

FITOTOSSICITÀ

Il prodotto può essere fitotossico per le colture non indicate in etichetta. Evitare che il prodotto giunga a contatto con l'apparato fogliare, rami non lignificati, succhioni del tronco e del portainnesto delle colture indicate, poiché la vegetazione, se inavvertitamente bagnata, potrebbe mostrare scottature localizzate. Subito dopo l'impiego lavare accuratamente, con tre risciacqui consecutivi di acqua, le pompe e i recipienti prima di utilizzarli per altri trattamenti antiparassitari. L'applicazione su colture in stato di stress biotico e abiotico possono determinare fenomeni di fitotossicità.

COD. ART.	CONFEZIONI	PZ/CARTONE	IVA	BARCODE
AD170500	100 ml	24	10%	 8 002297 200097
AD170501	500 ml	24	10%	 8 002297 200103



LEOPARD 5 EC CONCENTRATO EMULSIONABILE

Erbicida selettivo delle colture indicate, efficace contro le infestanti graminacee annuali e poliennali



Siringa dosatrice



Infestanti

ANNUALI



GRAMINACEE



FORMULAZIONE

Liquido

CARATTERISTICHE

Il LEOPARD 5 EC è un erbicida di post-emergenza ad azione di contatto e per assorbimento fogliare, indicato per il controllo delle infestanti graminacee annuali e poliennali.

Graminacee annuali: Avena (*Avena spp.*), Coda di topo (*Alopecurus spp.*), Fienarola (*Poa annua*), Giavone (*Echinochloa spp.*), Loglio (*Lolium spp.*), Pabbio (*Setaria spp.*), Sanguinella (*Digitaria spp.*), Scagliola (*Phalaris spp.*).

Graminacee poliennali: Gramigna comune (*Agropyron repens*), gramigna rampicante (*Cynodon dactylon*), Sorghetta (*Sorghum halepense*).

REGISTRAZIONE

Autorizzazione Ministero della Salute N. 11243 del 15/03/2002



PERICOLO

COMPOSIZIONE PER 100 g

QUIZALOFOP-P-ETILE puro: 5 g (=50 g/l)

Coformulanti q.b.a: 100 g

COLTURE	INFESTANTI E DOSI	INTERVALLO DI SICUREZZA
SELETTIVO PER LE COLTURE ORTICOLE QUALI AGLIO, CIPOLLA, CARCIOFO, CAROTA, CAVOLFORE, CAVOLO CAPPUCCIO, FAGIOLINO, FRAGOLA, MELONE, ZUCCHINO, PISELLO, POMODORO, LATTUGHE E SIMILI, SPINACIO E PER BARBABIETOLA DA ZUCCHERO, SOIA, COLZA, GIRASOLE, TABACCO, ERBA MEDICA E VIVAI DI FRUTTIFERI E DI SPECIE ORNAMENTALI (NON IN PRODUZIONE), PER CUI PUÒ ESSERE APPLICATO IN QUALSIASI STADIO VEGETATIVO DELLE STESS.	Maggior parte delle graminacee annuali. Il prodotto si impiega alla dose di 1-1,5 l/ha fino alle 3 foglie.	Sospendere i trattamenti 60 gg prima della raccolta per cavolo cappuccio, cipolla, pomodoro, soia, girasole, colza, barbabietola da zucchero; 30 gg per cavolfiore, carota, pisello, carciofo, zucchino, fragola, melone, aglio, tabacco; 20 gg per erba medica, spinacio, fagiolino; 15 gg per lattughe e simili.
	Infestanti in pieno accestimento. Intervenire alla dose di 1,5-2 l. Il prodotto va diluito in 300-400 l.	
	<i>Poa spp.</i> Intervenire alle dosi di 1,5-2 l quando l'infestante è nello stadio di 1-2 foglie.	
	Contro <i>Sorghum halepense</i> da rizoma e altre perennanti. Si può effettuare un trattamento unico a fine levata-inizio botticella alla dose di 2-2,5 l di prodotto per ettaro. Oppure si può intervenire con trattamenti frazionati a 1-1,5 l/ha quando le infestanti sono alte almeno 30 cm, ripetendo successivamente il trattamento sui ricacci.	
	Il prodotto è inoltre selettivo per la specie erbacea CARDO (<i>Cynara cardunculus L.</i>) per cui può essere applicato in qualsiasi stadio vegetativo della stessa. Contro la maggior parte delle graminacee annuali. Il prodotto si impiega alla dose di 1-1,5 l per ettaro in 100-300 l di acqua.	

Il prodotto agisce lentamente e occorrono 7-15 gg, in relazione all'andamento stagionale, per manifestare l'effetto erbicida. Le condizioni climatiche favorevoli alla crescita vegetativa delle infestanti (caldo e buon livello di umidità del terreno) migliorano ed accelerano l'efficacia del prodotto. Per quanto concerne le infestanti perennanti, la frammentazione dei rizomi effettuata con lavorazioni meccaniche migliora l'efficacia del trattamento.

FITOTOSSICITÀ

Il prodotto può essere fitotossico per le colture non indicate in etichetta. Trattare in assenza di vento in modo da non danneggiare colture sensibili vicine.

COMPATIBILITÀ

Il prodotto si usa da solo.

COD. ART.	CONFEZIONI	PZ/CARTONE	IVA	BARCODE
AD170502	250 ml	24	10%	8 002297 200110

